

MecALAC

STAVENIŠTNÍ DEMPRY
SÉRIE



STAVENIŠTNÍ DEMPRY
SÉRIE **MecALAC**



URČUJEME STANDARDS V INOVACÍCH STAVEBNÍCH DEMPRŮ

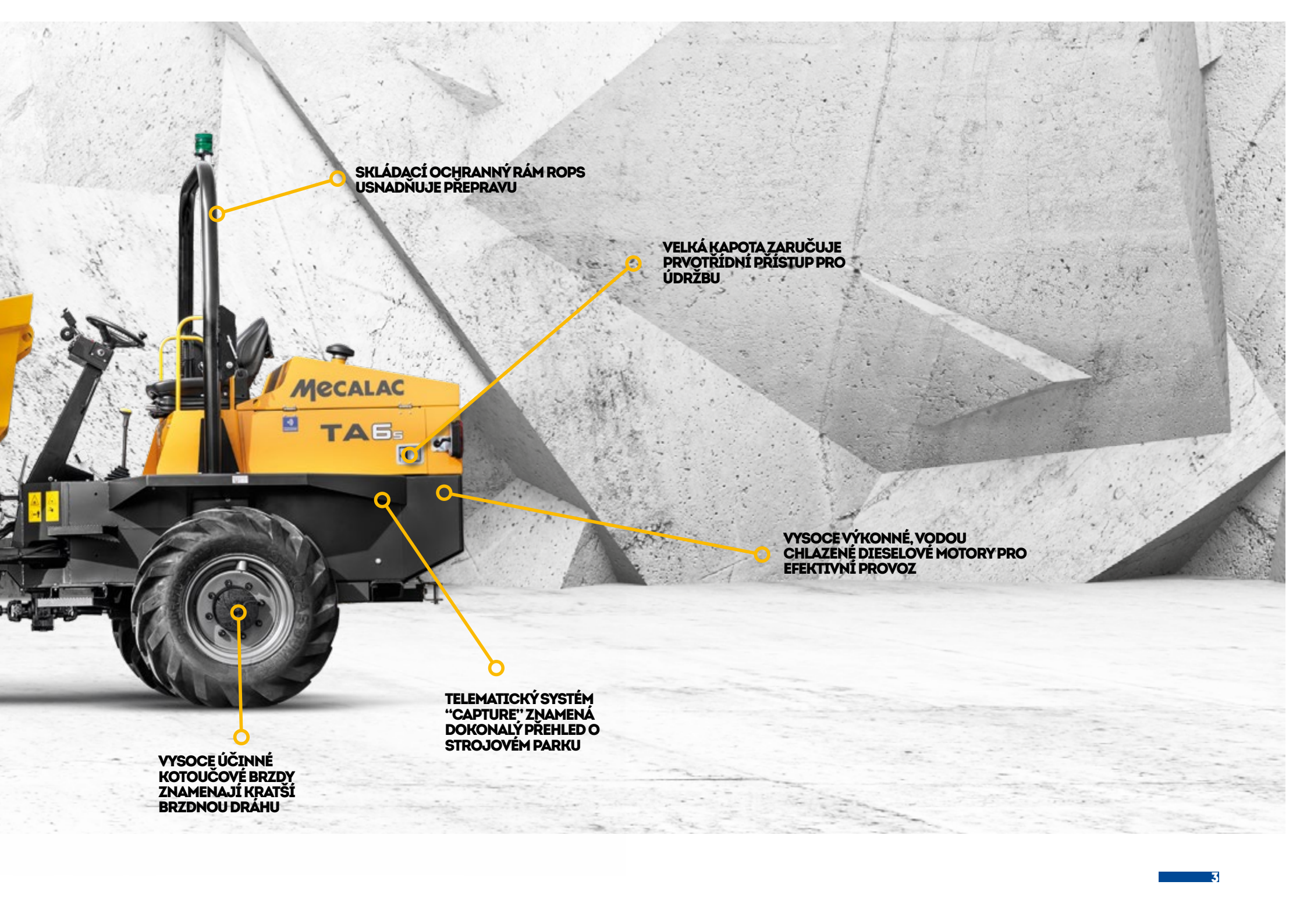
MOŽNOST DETEKCE RIZIK
DÁLE ZVYSUJE BEZPEČNOST
NA PRACOVIŠTI

ŘÍZENÉ ZASTAVOVÁNÍ
A SPOUŠTĚNÍ ZLEPŠUJE
ÚSPORU PALIVA A
PRODLUŽUJE SERVISNÍ
INTERVALY

KONSTRUKCE KORBY A
PODVOZKU VYHOVUJÍCÍ
NÁROČNÝM PODMÍNKÁM
PRONÁJMU PŘINAŠÍ
BEZKONKURENČNÍ
SPOLEHLIVOST

MECHANISMY PŘEDNÍHO A
OTOČNÉHO VÝKLOPU VYHOVÍ
KAŽDÉMU POUŽITÍ

NEJLEPŠÍ SVĚTLÁ VÝŠKA NA
TRHU ZNAMENÁ VYNIKAJÍCÍ
CHOVÁNÍ V TERÉNU



**SKLÁDAČÍ OCHRANNÝ RÁM ROPS
USNADŇUJE PŘEPRAVU**

**VELKÁ KAPOTA ZARUČUJE
PRVOTŘÍDNÍ PŘÍSTUP PRO
ÚDRŽBU**

**VYSOCE VÝKONNÉ, VODOU
CHLAZENÉ DIESELOVÉ MOTORY PRO
EFEKTIVNÍ PROVOZ**

**TELEMATICKÝ SYSTÉM
"CAPTURE" ZNAMENÁ
DOKONALÝ PŘEHLED O
STROJOVÉM PARKU**

**VYSOCE ÚČINNÉ
KOTOUČOVÉ BRZDY
ZNAMENAJÍ KRATŠÍ
BRZDNOU DRÁHU**



INOVACE JAKO STANDARD

Vývoj robustních, spolehlivých a vysoce odolných stavebních demprů Mecalac vychází z více než šedesátiletých odborných zkušeností s navrhováním a výrobou.

Všechny modely jsou vybaveny motorem využívajícím nejmodernější technologie tak, aby splňovaly aktuální emisní předpisy, a jejich výkon, točivý moment a výjimečná účinnost znamenají vyšší produktivitu a ziskovost pro provozovatele.

Stavební dumpéry Mecalac jsou navrženy s ohledem na uživatele a mohou se pochlubit těmi nejlepšími parametry ve své třídě co se týče pevnosti korby, vysoce odolnou konstrukcí podvozku a uživatelsky orientovanými ovládacími prvky. Každý model zaujímá přední postavení v oblasti zemních prací s vyklápěním, a to ze zřejmých důvodů.

Výčet předností uzavírají technologické doplňky, které se na trhu objevily jako první a mezi něž patří automatická převodovka, start-stop systém, detekce rizik a telematika Capture. Rozsáhlý sortiment modelů od společnosti Mecalac s užitečným zatížením od jedné do devíti tun nabízí dokonalý stroj pro každé použití.





ROBUSTNÍ A SPOLEHLIVÉ

STAVEBNÍ DEMPRY S PŘEDNÍM VÝSYPEM

Stavební dempry Mecalac s předním výsypem jsou určeny k rychlému a efektivnímu přemísťování materiálu. Každý ze strojů s užitečným zatížením od jedné do devíti tun přináší vynikající výkon a účinnost.

Stavební dempry s předním výklopem se vyznačují nejmodernějšími technologiemi, mezi něž patří start-stop systém, SHIELD technologie, systém Capture a detekce rizik, určují standardy v inovaci a funkčních vlastnostech zařízení.

Všechny modely jsou vybaveny motory vyhovujícími normě EU Stage V (U.S. EPA Tier 4 Final*), které zaručují splnění těch nejpřísnějších světových emisních norem.

HLAVNÍ VÝHODY TĚCHTO MODELŮ

Z provedení stavebních demprů Mecalac je patrná spolehlivost, která se projevuje v nadstandardní tloušťce stěn korby, vysoce odolném ocelovém plechu a vyklápěcích mechanismech vyhovujících náročným podmínkám pronájmu. Důmyslné provedení a nejnovější technologie zaručují bezproblémové a přesné umístění materiálu.

Hlavní výhody těchto modelů:

- Efektivní provoz
- Zvýšený výkon
- Jednoduché ovládání
- Bezkonkurenční spolehlivost
- Delší servisní intervaly
- Vysoká úspora paliva



*Dle národních regulací - Environmental Protection Agency (EPA)



TVŮRČÍ MYŠLENÍ

STAVEBNÍ DEMPRY S OTOČNÝM VÝSYPEM

Stavební dempry Mecalac s otočným výsypem představují ideální řešení pro náročnější práce. Technologie otočného výklopu umožňuje natočit korbu s nákladem před vyklopením, takže obsluha může pracovat i v omezených prostorech stavenišť.

Díky nabídce s užitečným zatížením od 2 do 6 tun lze vybrat dokonalý model s otočným výklopem pro každé použití. Vysoce kvalitní ložiska otočného věnce zajišťují hladké a efektivní fungování, a tím i přesné umístování nákladu.

Stavební dumpéry s otočným výsypem vyznačující se nejmodernějšími technologiemi, mezi něž patří start-stop systém, systém Capture a detekce rizik, určují standardy v inovaci a funkčních vlastnostech zařízení.

Všechny modely jsou vybaveny motory vyhovujícími normě EU Stage V (U.S. EPA Tier 4 Final*), které zaručují splnění těch nejpřísnějších světových emisních norem.

SOULAD S PŘÍSNÝMI BEZPEČNOSTNÍMI NORMAMI

Všechny stavební dempry s otočným výsypem jsou vybaveny odolným zajišťovacím zařízením, které za jízdy udržuje korbu otočenou dopředu – toto je jen jedna z mnoha funkcí zaručujících, že každý model splňuje nejpřísnější předpisy o bezpečnosti a ochraně zdraví na staveništi.

Díky inteligentní konstrukci jsou vedení hadic a hydraulika chráněny před poškozením, aniž by to omezovalo přístup pro údržbu.

Hlavní výhody těchto modelů:

- Efektivní provoz
- Zvýšený výkon
- Jednoduché ovládání
- Bezkonkurenční spolehlivost
- Delší servisní intervaly
- Vysoká úspora paliva

*Dle národních regulací - Environmental Protection Agency (EPA)



NEJLEPŠÍ ŘEŠENÍ NA TRHU

STAVEBNÍ DEMPRY S VYSOKÝM VÝSYPEM

Provedení stavebních demprů Mecalac s vysokým výsypem poskytuje dokonalou všestrannost a výkonnost při vyklápění přes překážky a do koreb.

K dispozici jsou modely s užitečným zatížením od 1 000 do 2 000 kg; každý z nich je určen k používání na menších staveništích – například v oblasti bytové výstavby nebo krajinných úprav. Všechny modely nabízejí působivou výsypnou výšku přes 1,5 metru, takže podávají úžasné výkony v omezených prostorech.

Vzhledem k robustní konstrukci podvozku a korby stojí stroj během vyklápění pevně na místě a zůstává dobře vyvážený, takže je zaručen bezpečný a efektivní provoz.

VYNIKAJÍCÍ PŘÍSTUPNOST

Všechny stavební dempry Mecalac s vysokým výklopem jsou vybaveny skládacím ochranným rámem ROPS umožňujícím snadný přístup do těsných prostorů. TA1EH, nejmenší model z této řady, dokáže projet standardním vchodem o šířce jednoho metru, jestliže je vybaven doplňkovými úzkými koly a pneumatikami.

Díky tomu, že každý model z této řady je k dispozici ve volitelném „úzkém“ provedení, uživatelé mohou specifikovat přizpůsobený stroj, který ještě více zvýší přístupnost a ovladatelnost na pracovišti, stejně jako rozšíří možnosti přepravy.

Co to pro vás znamená:

- Výborné funkční vlastnosti
- Vhodnost pro každou situaci
- Efektivní provoz
- Zvýšený výkon
- Jednoduché ovládání
- Bezkonkurenční spolehlivost
- Delší servisní intervaly
- Vysoká úspora paliva



UKAZUJEME CESTU V MOŽNOSTECH VYBAVENÍ

USNADNĚNÍ ÚDRŽBY

Stroje Mecalac se pyšní špičkovou konstrukcí a prvenstvím v uvádění technologických inovací na trh; kromě toho se všechny stavební dempry této značky vyznačují výbornou servisní přístupností z úrovně terénu, která zaručuje jednoduchou a časově nenáročnou běžnou údržbu.

Kryty podvozku a motoru jsou navrženy tak, aby poskytovaly maximální přístupnost ke všem servisním místům, zatímco panely motoru jsou namontovány na robustních, zajištěných závěsech, což dále zvyšuje bezpečnost.

ZCELA NOVÉ TECHNOLOGICKÉ DOPLŇKY

Modely stavebních demprů Mecalac s užitečným zatížením od šesti tun výše jsou vybaveny řadou nejmodernějších technologií, které přispívají k vynikajícím výsledkům.

Řízené zastavování a spouštění, tzv. Start-Stop systém, bylo navrženo s cílem zlepšit bezpečnost na pracovišti, minimalizovat spotřebu paliva a prodloužit servisní intervaly. Tento nový systém automaticky spouští a zastavuje motor za předem stanovených podmínek. Prokázalo se, že odzkoušené pracovní cykly ročně ušetří palivo v hodnotě tisíců korun a rovněž prodlouží servisní intervaly o 24 týdnů (při typickém plánu údržby po 500 hodinách).

Řešení detekce rizik od společnosti Mecalac přináší na staveniště oceněnou technologii z automobilového průmyslu, která bezchybně odhaluje překážky pomocí mikrovlnného radaru.

Capture je inovativní telematické řešení od společnosti Mecalac, které umožňuje půjčovnám a stavbyvedoucím denně monitorovat polohu strojů, ujetou vzdálenost a hodiny v provozu. Integrace s řídicí jednotkou ECU nabízí přístup k protokolům s daty o okamžité spotřebě paliva, funkcím pro plánování servisu a hlášením o geografickém perimetru s přesností na tři metry.





STOP/START



DETEKCE RIZIK



CAPTURE





TECHNICKÉ PARAMETRY



Model	TA1EH	TA2H	TA2SH	TA2SEH	TA3	TA3S	TA3H	TA3SH	TA3.5SH	TA6	TA6S	TA9	TA9S
Nosnost kg	1000	2000	2000	2000	3000	3000	3000	3000	3500	6000	6000	9000	9000
Výkon motoru kW (hp)	17,5	18,5	18,5	18,5	18,5	18,5	18,5/37	18,5/37	18,5/37	55	55	55	55
Navršený objem v m ³	0,54	1,2	1,2	1,2	1,95	1,95	1,95	1,88	1,88	3,78	3,2	4,59	4,15

→ TECHNICKÉ PARAMETRY

VÝKONNOST	TA1EH	TA2H	TA2SH	TA2SEH	TA3	TA3S	TA3H	TA3SH	TA3.5SH	TA6	TA6S	TA9	TA9S
Nosnost (kg)	1000	2000	2000	2000	3000	3000	3000	3000	3500	6000	6000	9000	9000
Vlastní hmotnost (kg)	1340	1980	2120	2320	2300	2360	2320	2380	2380	4340	4500	4920	5260
Způsob výsypu	Přední výsyp s vysoko vyklápěním	Přední výsyp	Otočný výsyp	Otočný výsyp s vysoko vyklápěním	Přední výsyp	Otočný výsyp	Přední výsyp	Otočný výsyp	Otočný výsyp	Přední výsyp	Otočný výsyp	Přední výsyp	Otočný výsyp
Objem korby - vodní hladina (m³)	0,32	0,75	0,75	0,75	1,25	1,0	1,25	1,0	1,0	1,95	1,6	2,06	1,91
Objem korby - zarovnaný (m³)	0,45	1,0	1,0	1,0	1,6	1,52	1,6	1,52	1,52	2,75	2,44	3,9	3,34
Objem korby - navršený (m³)	0,54	1,2	1,2	1,2	1,95	1,88	1,95	1,88	1,88	3,78	3,2	4,59	4,15

MOTOR	TA1EH	TA2H	TA2SH	TA2SEH	TA3	TA3S	TA3H	TA3SH	TA3.5SH	TA6	TA6S	TA9	TA9S
Motor	Kubota D1005	Kubota D1703M	Kubota D1703M	Kubota D1703M	Kubota D1703M	Kubota D1703M	Kubota D1703M / D1803	Kubota D1703M / D1803	Kubota D1703M / D1803	Perkins® Syncro	Perkins® Syncro	Perkins® Syncro	Perkins® Syncro
Počet válců	3	3	3	3	3	3	3	3	3	4	4	4	4
Výkon – kW (hp)	17,5 (23,5)	18,5 (25)	18,5 (25)	18,5 (25)	18,5 (25)	18,5 (25)	18,5/37 (25/50)	18,5/37 (25/50)	18,5/37 (25/50)	55 (74)	55 (74)	55 (74)	55 (74)
Objem motoru v cc	1001	1647	1647	1647	1647	1647	1647/1826	1647/1826	1647/1826	3600	3600	3600	3600
Maximální krouticí moment v Nm	63	97	97	97	97	97	97/150	97/150	97/150	424	424	424	424
Sání vzduchu	Přírozené nasávání						Přírozené nasávání / Turbodmychadlo**			Turbodmychadlo			
Emisní legislativa	EU Stage V / U.S. EPA Tier 4 Final*						EU Stage V / U.S. EPA Tier 4 Final*						

PŘEVODOVKA/POHON	TA1EH	TA2H	TA2SH	TA2SEH	TA3	TA3S	TA3H	TA3SH	TA3.5SH	TA6	TA6S	TA9	TA9S
Typ převodovky	Hydrostatické čerpadlo (Poclain Twinlock) ke čtyřem hydraulickým jezdovým motorům	Hydrostatický motor pohání přes měnič zadní i přední nápravy			manuální – 3 vpřed / 1 vzad		Hydrostatický motor pohání přes měnič zadní i přední nápravy			Manuální převod Powershuttle pohání přes měnič zadní i přední nápravy			
Velikost pneumatik	255 / 75 x 15.2 x 8 ply (Volitelně 7x 12 úzkých pneu)	10 / 75 x 15.3 (10 ply)			295/80 x 15.3 x 10 ply		295/80 x 15.3 x 10 ply			405–70–20 14PR		500–60–22.5 16PR	
Pohon stroje	Hydrostatický 1/1 Twin Lock 4x4	2/2 (Malá a velká řada Vpřed/vzad Hydrostatický - stálý pohon 4x4)			3/1 Vpřed/Vzad - Stálý pohon 4x4		2/2 (Malá a velká řada Vpřed/vzad Hydrostatický - stálý pohon 4x4)			4/4 Vpřed/Vzad - Stálý pohon 4x4			
Maximální jezdová rychlost (km/h)	11	16	16	16	16,2	16,2	14,8 / 19**	14,8 / 19**	14,8 / 19**	24	24	24	24
Stoupavost (maximální stoupavost)	20% (1 z 5)	19,5% (1 z 5)	19,5% (1 z 5)	19,5% (1 z 5)	25% (1 z 4)	25% (1 z 4)	25% (1 z 4)	25% (1 z 4)	25% (1 z 4)	25% (1 z 4)	25% (1 z 4)	20% (1 z 5)	20% (1 z 5)

OBJEMY	TA1EH	TA2H	TA2SH	TA2SEH	TA3	TA3S	TA3H	TA3SH	TA3.5SH	TA6	TA6S	TA9	TA9S
Objem palivové nádrže (litry)	35	23	23	23	37	37	37	37	37	65	65	65	65
Objem nádrže hydrauliky (litry)	25	25	25	25	37	37	37	37	37	50	50	50	50

* Dle národních regulací - Environmental Protection Agency (EPA)

** V závislosti na použití standardního či zvýšeného výkonu motoru

→ TECHNICKÉ PARAMETRY

ÚROVNĚ HLUKU A VIBRACÍ	TA1EH	TA2H	TA2SH	TA2SEH	TA3	TA3S	TA3H	TA3SH	TA3.5SH	TA6	TA6S	TA9	TA9S
Norma hluku (ISO 4871) – Tlak zvuku (LpAd) (dB)	83	86.1	86.1	86.1	84	84	84	84	84	81	81	81	81
Úroveň hluku (LWAd) (dB)	101	101	101	101	101	101	101	101	101	101	101	101	101
Hluková norma	Hluk - Zařízení pro externí použití 2000/14/EC												
Vibrace - do rukou (definováno normou EN474-1 všechny provozny)	<2.5 m/s ²	<2.5 m/s ²	<2.5 m/s ²	<2.5 m/s ²	<2.5 m/s ²	<2.5 m/s ²	<2.5 m/s ²	<2.5 m/s ²	<2.5 m/s ²	<2.5 m/s ²	<2.5 m/s ²	<2.5 m/s ²	<2.5 m/s ²
Vibrace - do celého těla (definováno normou ISO/TR 25398 pracovní cyklus)	0.529 rms (0.264 m/s ² nejistota)												
HYDRAULICKÝ SYSTÉM	TA1EH	TA2H	TA2SH	TA2SEH	TA3	TA3S	TA3H	TA3SH	TA3.5SH	TA6	TA6S	TA9	TA9S
Typ čerpadla	Zubové čerpadlo	Zubové čerpadlo	Zubové čerpadlo	Zubové čerpadlo	Zubové čerpadlo	Zubové čerpadlo	Zubové čerpadlo	Zubové čerpadlo	Zubové čerpadlo	Zubové čerpadlo	Zubové čerpadlo	Zubové čerpadlo	Zubové čerpadlo
Průtok (l/m)	29	21	21	21	30	30	30	30	30	60	60	60	60
Provozní tlak (bar)	152	210	210	210	210	210	210	210	210	172	172	210	210
Systém řízení	Hydrostatická řídicí jednotka-orbitrol posilující centrální hydraulický řídicí válec												

BRZDOVÁ SOUSTAVA	TA1EH	TA2H	TA2SH	TA2SEH	TA3	TA3S	TA3H	TA3SH	TA3.5SH	TA6	TA6S	TA9	TA9S	
Provozní brzda	Hydrostatická dynamická brzda na redukcích v zadních kolech		Vícemelové, v olejové lázni integrované kotouče na přední nápravě								Nožní brzda - v olejové lázni uložené kotouče na přední i zadní nápravě			
Parkovací brzda	Hydrostatická dynamická brzda na redukcích v zadních kolech		Centrálně integrovaná ruční brzda - kotouč uloženy v olejové lázni na přední nápravě								Centrálně integrovaná ruční brzda - suchý kotouč uloženy v převodovce			

ELEKTRICKÝ SYSTÉM	TA1EH	TA2H	TA2SH	TA2SEH	TA3	TA3S	TA3H	TA3SH	TA3.5SH	TA6	TA6S	TA9	TA9S
Napětí	12V	12V	12V	12V	12V	12V	12V	12V	12V	12V	12V	12V	12V
Baterie	74Ah	74Ah	74Ah	74Ah	74Ah	74Ah	74Ah	74Ah	74Ah	100Ah	100Ah	100Ah	100Ah
Alternátor	30A	55A	55A	55A	55A	55A	55A	55A	55A	95A	95A	95A	95A

ROZMĚRY	TA1EH	TA2H	TA2SH	TA2SEH	TA3	TA3S	TA3H	TA3SH	TA3.5SH	TA6	TA6S	TA9	TA9S
Celková délka (mm)	3006	3606	3606	3606	3734	3952	3734	3952	3952	4405	4539	4484	4666
Celková šířka (mm)	985* / 1110	1465	1465	1465	1957	1846	1957	1846	1846	2300	2207	2500	2380
Rozvor (mm)	1440	1900	1900	1900	1939	1939	1939	1939	1939	2450	2450	2450	2450
Světla výška (mm)	207* / 284	184	184	184	279	279	279	279	279	385	385	374	374
Výška k přední hraně korby - v poloze vysypu (mm)	1620 (Při vysokém výsypu)	1055 (Běžný výsyp) 1644 (Při vysokém výsypu)	916	983	263	853	263	853	853	504	1258	490	1215
Rádus otáčení přes hranu korby (mm)	2326	3610	3610	3610	4711	4553	4711	4553	4553	5863	5726	5994	5816
Úhel natočení stroje v kloubu	+/-45°	+/-30.6°	+/-30.6°	+/-30.6°	+/-30°	+/-30°	+/-30°	+/-30°	+/-30°	+/-30°	+/-30°	+/-30°	+/-30°
Úhel oscilace náprav	+/-14°	+/-10.5°	+/-10.5°	+/-10.5°	+/-10.5°	+/-10.5°	+/-10.5°	+/-10.5°	+/-10.5°	+/-10°	+/-10°	+/-10°	+/-10°
Výška k vrchní hraně ROPS rámu s majákem (mm)	2837	2943	2943	2943	2889	2889	2919	2919	2919	3306	3306	3668	3668

* V případě instalace úzkých pneumatik.

→ STANDARDNÍ A VOLITELNÉ VYBAVENÍ

TA1EH STANDARD

Sklopitelný ROPS rám
Alarm zpátečky
Zábleskový maják
Měřák MTH
Bezpečnostní pás(viditelný oranžový)
Sedadlo(nastavitelné vpřed/vzad, nastavitelná váha a úhel opěrky)
HD zesílený transportní zámeček natáčení
Široké pneumatiky (255 / 75 x 15.2 8ply)
Bezpečnostní nálepky pro schůdky a zábradlí

TA1EH VOLITELNÉ VYBAVENÍ

LED Zábleskový maják
Silniční osvětlení (RTA) vč. ochranných mřížek
Zpětná zrcátka
CESAR Datatag bezpečnostní vybavení
Náhradní kolo
Nátěr na přání
Úzké pneumatiky (7 x 12)
Homologační sada pro Německo/Švýcarsko

TA2H / TA2SH / TA2SEH STANDARD

Sklopitelný ROPS rám
Alarm zpátečky
Zábleskový maják
Tažný/Vyprošťovací hák
Ochranný kryt nohou
Měřák MTH
Bezpečnostní pás(viditelný oranžový)
Sedadlo(nastavitelné vpřed/vzad, nastavitelná váha a úhel opěrky)
HD zesílený transportní zámeček natáčení
Bezpečnostní nálepky pro schůdky a zábradlí

TA2H / TA2SH / TA2SEH VOLITELNÉ VYBAVENÍ

LED Zábleskový maják
Silniční osvětlení (RTA) vč. ochranných mřížek
Zpětná zrcátka - povinná výbava v některých zemích
CESAR Datatag bezpečnostní vybavení
Kryt větráku chladiče - povinná výbava v některých zemích
Náhradní kolo
Nátěr na přání (standardem v některých zemích - pro více info kontaktujte vašeho Mecalac dealera)
Homologační sada pro Německo/Švýcarsko

TA3 / TA3S / TA3H / TA3SH / TA3.5SH STANDARD

Motor 18.5 Kw EU Stage V
Sklopitelný ROPS rám
Alarm zpátečky
Zábleskový maják
Tažný/Vyprošťovací hák
Ochranný kryt nohou
Měřák MTH
Bezpečnostní pás(viditelný oranžový)
Sedadlo(nastavitelné vpřed/vzad, nastavitelná váha a úhel opěrky)
HD zesílený transportní zámeček natáčení
Bezpečnostní nálepky pro schůdky a zábradlí

TA3 / TA3S VOLITELNÉ VYBAVENÍ

Motor 37 Kw EU Stage V
LED Zábleskový maják
Silniční osvětlení (RTA) vč. ochranných mřížek
Zpětná zrcátka - povinná výbava v některých zemích
CESAR Datatag bezpečnostní vybavení
Kryt větráku chladiče - povinná výbava v některých zemích
Náhradní kolo
Nátěr na přání (standardem v některých zemích - pro více info kontaktujte vašeho Mecalac dealera)
Žlab pro beton (otočná verze)
Homologační sada pro Německo/Švýcarsko

Standardní a příplatkové položky se mohou lišit.
Pro více detailů kontaktujte svého prodejce Mecalac.

TA6 / TA6S STANDARD

Sklopitelný ROPS rám
Alarm zpátečky
Zábleskový maják
Tažný/Vyprošťovací hák
Měřák MTH
Bezpečnostní pás(viditelný oranžový)
Sedadlo(nastavitelné vpřed/vzad, nastavitelná váha a úhel opěrky)
HD zesílený transportní zámek natáčení
Monitoring vody v palivu
Bezpečnostní nálepky pro schůdky a zábradlí
SHIELD Technology Pack

TA6 / TAS VOLITELNÉ VYBAVENÍ

LED Zábleskový maják
Silniční osvětlení (RTA) vč. ochranných mřížek
Zpětná zrcátka - povinná výbava v některých zemích
CESAR Datatag bezpečnostní vybavení
Fan Guard
Náhradní kolo
Nátěr na přání
Homologační sada pro Německo/Švýcarsko
Biologicky odbouratelný olej
Ochranný kryt nohou
SHIELD Technology Pack

TA9 STANDARD

Sklopitelný ROPS rám
Alarm zpátečky
Zábleskový maják
Tažný/Vyprošťovací hák
Měřák MTH
Bezpečnostní pás(viditelný oranžový)
Sedadlo(nastavitelné vpřed/vzad, nastavitelná váha a úhel opěrky)
HD zesílený transportní zámek natáčení
Široké pneumatiky (255 / 75 x 15.2 8ply)
Monitoring vody v palivu
Monitoring hladiny chladicí kapaliny
Bezpečnostní nálepky pro schůdky a zábradlí
SHIELD Technology Pack

TA9 VOLITELNÉ VYBAVENÍ

LED Zábleskový maják
Silniční osvětlení (RTA) vč. ochranných mřížek
Zpětná zrcátka
CESAR Datatag bezpečnostní vybavení
Fan Guard
Náhradní kolo
Nátěr na přání
Úzké pneumatiky (7 x 12)
Biologicky odbouratelný olej
Ochranný kryt nohou
SHIELD Technology Pack

TA9S STANDARD

Sklopitelný ROPS rám
Alarm zpátečky
Zábleskový maják
Tažný/Vyprošťovací hák
Měřák MTH
Bezpečnostní pás(viditelný oranžový)
Sedadlo(nastavitelné vpřed/vzad, nastavitelná váha a úhel opěrky)
HD zesílený transportní zámek natáčení
Monitoring vody v palivu
Bezpečnostní nálepky pro schůdky a zábradlí
SHIELD Technology Pack

TA9S VOLITELNÉ VYBAVENÍ

LED Zábleskový maják
Silniční osvětlení (RTA) vč. ochranných mřížek
Zpětná zrcátka - povinná výbava v některých zemích
CESAR Datatag bezpečnostní vybavení
Fan Guard
Náhradní kolo
Nátěr na přání
Biologicky odbouratelný olej
Ochranný kryt nohou
SHIELD Technology Pack

Standartní a příplatkové položky se mohou lišit.
Pro více detailů kontaktujte svého prodejce Mecalac.

MECALAC FRANCE S.A.S.
2, avenue du Pré de Challes
Parc des Glaisins – CS 40230
Annecy-le-Vieux
FR - 74942 Annecy Cedex
Tel. +33 (0)4 50 64 01 63

**MECALAC BAUMASCHINEN
GMBH**
Am Friedrichsbrunnen
D-24782 Büdelsdorf
Tel. +49 (0)43 31/3 51-319

**MECALAC CONSTRUCTION
EQUIPMENT UK LTD**
Central Boulevard,
ProLogis Park
Coventry, CV6 4BX, UK
Tél. +44 (0)24 7633 9539

**MECALAC İŞ MAKİNELERİ
SAN VE TIC. LTD. ŞTİ.**
Ege Serbest Bölgesi Nilüfer 1 Sok. No: 34
35410, Gaziemir
İzmir - Türkiye
Tel. +90 232 220 11 15



WWW.MECALAC.COM