

**MecALAC**

**MDX**  
SÉRIE



**MDX**  
SÉRIE  
**MecALAC**



3.5MDX

6MDX

8MDX



# MDX SÉRIE

## KOMBINACE BEZPEČNOSTI A DESIGNU

*V Mecalacu neznáme pojmy jako malé stroje nebo malé výzvy. Při vývoji našich demprů jsme vždy dbali na bezpečnost operátora - bez ohledu na náklady. S využitím know-how našeho vývojového oddělení, především týkajícího se praktických inovací a obecného smyslu pro směřování vývoje, se současná řada 3.5/6/9 tunových demprů transformovala do nových prostředí operátora, přičemž si nadále udržela charakteristické rysy - sílu, nadčasovost a cílení na městskou zástavbu. A díky čemu? Vývojem kabiny, která "mění vše", je bezkonkurenční na trhu a zapadá svým designem perfektně do celého portfolia.*

# 3.5.MDX

# KOMFORT BEZPEČNOST

- Velké zaobloné sklo
- Perfektní výhled ze stroje
- Volitelná čelní mříž

- Otočná nebo čelní korba
- Nosnost 3.5 tuny
- Efektivita při převozu materiálu

#### Silniční doplňky:

- Zpětná zrcátka
- Silniční světla
- Akustická zpátečka
- Homologace

- Kabina usazená na silenblocích
- Potlačení vibrací a hluku

- Plně uzavřená ROPS/FOPS kabina
- Odolnost proti nárazům
- Bezpečnost a komfort za všech podmínek



- Hydrostatická převodovka
- Snadné, bezpečné a pohodlné řízení

- Reflexní schody a úchyty
- Snadný a bezpečný přístup



#### Bezpečnostní technologie SHIELD jako standart:

Systém bezpečného startování, výstraha ruční brzdy, indikátor bezpečnostního pásu, výstraha otevřené kapoty, automatické snížení otáček, systém start/stop, upozornění na výrazný úbytek paliva, regulátor max. rychlosti, test ruční brzdy.

# KOMPAKTNOST



SHLÉDNOUT VIDEO

- Topení a větrání jako standart
- Volitelná klimatizace
- Optimální řízení teploty

- LED zelený maják bezpečnostního pásu & standartní bezpečnostní maják

- Turbo-diesellový motor o výkonu 37 kW (50k)
- Norma STAGE V
- Výkon & spolehlivost

- Snadné a ergonomické ovládací prvky
- Snadné a příjemné řízení

- Přístup k motoru ze dvou stran
- Snadná a bezpečná údržba ze země

- Litinový zadní nárazník
- Integrovaná LED světla
- Ochranná funkce

- Kloubový rám s oscilací
- Manévrovatelnost a průchodnost terénem



**MyMecalac telematics (volitelně)**

Optimalizovaná a dostupná data o stroji

# UŽIVATELSKÁ VIDITELNOST

- Velké zaobloné sklo
- Perfektní výhled ze stroje
- Volitelná čelní mříž

- Topení a větrání jako standart
- Volitelná klimatizace
- Optimální řízení teploty

- Plně uzavřená ROPS/FOPS kabina
- Odolnost proti nárazům
- Bezpečnost a komfort za všech podmínek

- Otočná nebo čelní korba
- Varianty s nosností 6 (6MDX) a 9 (9MDX) tun
- Velký objem pro efektivní převoz materiálu

- Hydrostatická převodovka
- Snadné, bezpečné a pohodlné řízení

- Kabina usazená na silenblocích
- Potlačení vibrací a hluku

- Litinový zadní nárazník
- Integrovaná LED světla
- Ochranná funkce



## Bezpečnostní technologie SHIELD jako standart:

Systém bezpečného startování, výstraha ruční brzdy, indikátor bezpečnostního pásu, výstraha otevřené kapoty, automatické snížení otáček, systém start/stop, upozornění na výrazný úbytek paliva, regulátor max. rychlosti, test ruční brzdy.

# PŘÍVĚTIVOST KOMFORT



SHLÉDNOUT VIDEO

- ROPS skládací rám
- Snadný převoz

Silniční doplňky:

- Zpětná zrcátka
- Silniční světla
- Akustická zpátečka
- Homologace

- Čelní kamera (standart)
- Zadní kamera (standart)
- Integrovaný displej

- Kloubový rám s oscilací
- Manévrovatelnost a průchodnost terénem

- LED zelený maják bezpečnostního pásu & standartní bezpečnostní maják

- Snadné a ergonomické ovládací prvky
- Snadné a příjemné řízení

- Turbo-diesellový motor o výkonu 55 kW (74k)
- Norma STAGE V
- Výkon & spolehlivost

- Reflexní schody a úchyty
- Snadný a bezpečný přístup



**MyMecalac telematics (volitelně)**

Optimalizovaná a dostupná data o stroji



# MDX

## DESIGN - LOGISTIKA NA STAVBĚ

### **EFEKTIVNÍ ŘEŠENÍ PRO POHYB MATERIÁLU PO STAVENIŠTI**

*Staveništní dempřky jsou jednoduchý koncept, jenž rychle mění dynamiku staveniště. Kompaktní a snadno ovladatelné stroje schopné převážet až 9 tun poskytují velice efektivní řešení na každé stavbě.*

*Jedinečná schopnost těchto demprů pohybovat se v úzkých prostorech a po jakémkoli povrchu je výrazně odlišuje od konvenčních nákladních vozů. Mnohem vyšší nosnost a kapacita korby snižují počet převozních cyklů v porovnání s kolovými a smykovými nakladači - tímto razantně zlepšují ekonomiku provozu, usnadňují průjezdnost staveniště a nezvyšují terénní nerovnosti na stavbě.*

*Všechny tyto atributy vytváří velice efektivní a ekonomický nástroj při logistice na stavbě.*









MDX

# UVĚDOMĚLÝ V BEZPEČNOSTI

Snadný přístup do kabiny, přístup k servisním bodům ze země, perfektní výhled ze stroje. To jsou vlastnosti, které ve spojení s ROPS/FOPS kabinou vedou k bezpečnosti na stavbě v každé situaci.



SHLÉDNOUT VIDEO





UVĚDOMĚLÝ V BEZPEČNOSTI

# EXCELENTNÍ PŘÍSTUP

**VSTUP A VÝSTUP Z KABINY JE VŽDY  
BEZPEČNÝ DÍKY SCHŮDKŮM**

*Díky velkým nášlapům a vodícímu zábradlí je  
přístup do kabiny snadný a bez rizika.*

Celkově přeprojektovaný přístup do kabiny MDX demprů obsahuje široké bezúdržbové nášlapy, materiály zamezují usazování nečistot na plochách schůdků. Spolu se stranovým vodícím zábradlím a úchytem na dveřích tvoří 3-bodový kontaktní systém.







UVĚDOMĚLÝ V BEZPEČNOSTI

# PROSTŘEDÍ ZAMĚŘENÉ NA STROJNÍKA

**VYBAVEN KABINOU NEBO  
BEZPEČNOSTNÍM RÁMEM,  
NA KOMFORTU A ERGONOMII  
STROJNÍKA VŽDY ZÁLEŽÍ!**

Díky kabině usazené na 4 silenblocích dochází k výraznému snížení vibrací a hluku. Perfektně umístěné ovládací prvky zase zajišťují intuitivní a ergonomické ovládání stroje.









UVĚDOMĚLÝ V BEZPEČNOSTI

# VÝHLED ODPOVÍDAJÍCÍ ISO5006

**DÍKY EXCELENTNÍMU VÝHLEDU  
OKOLO CELÉHO STROJE  
DOPLNĚNÉM O BEZPEČNOSTNÍ  
KAMERY VÁM NIC NEUNIKNE**

Ať už si stroj vybavíte bezpečnostním rámem nebo kabinou, plně integrovaná přístrojová deska pojme veškeré displeje. Díky tomu vám ve výhledu nic bránit nebude.





## UVĚDOMĚLÝ V BEZPEČNOSTI



# SHIELD SAFETY TECHNOLOGIE

## MECALAC BEZPEČNOSTNÍ BALÍČEK JAKO STANDART

Aby Mecalac nabídnul nejbezpečnější dumpery na trhu, dodává řadu MDX vybaveny obsáhlou řadou bezpečnostních prvků, které shrnul pod technologický balíček SHIELD. Pro náročnější uživatele je pak k dispozici i rozšířený balíček SHIELD PRO.



## OCHRANA STROJNÍKA

Technologie SHIELD nabízí s ohledem na bezpečí strojníka unikátní řešení v průběhu celého pracovního dne:



### BEZPEČNOSTNÍ SEKVENCE STARTOVÁNÍ:

Usednutí, připoutání, startování. Bez bezpečného postupu obsluha stroj nenastartuje.



### INDIKÁTOR PARKOVACÍ BRZDY:

Motor lze nastartovat pouze s aktivovanou ruční brzdou a voličem rychlosti na neutrálu.



### INDIKÁTOR BEZPEČNOSTNÍHO PÁSU:

Upozornění v případě povoleného bezpečnostního pásu během pohybu stroje.

Na vyžádání:



**UPOZORNĚNÍ NA START STROJE:** Akustické upozornění okolí na startující stroj.



**OMEZOVAČ RYCHLOSTI:** Omezovač maximální rychlosti pro správce strojového parku, bez možnosti změny ze stroje.



## OCHRANA STROJE

Pro bezpečné fungování monitoruje technologie SHIELD samotný stroj a jeho technický stav:



**UPOZORNĚNÍ NA OTEVŘENOU KAPOTU:** Vyšle upozornění v případě, že není kapota motoru řádně dovřená.



**UPOZORNĚNÍ NA SERVIS:** Vyšle upozornění v případě blížícího se servisu.



**UPOZORNĚNÍ NADMĚRNÉ ZTRÁTY PALIVA:** Vyšle upozornění v případě, kdy v nádrži od posledního nastartování došlo k výraznému úbytku paliva.



**TEST RUČNÍ BRZDY:** Vyšle upozornění o nutnosti vykonání testu ruční brzdy.



## OCHRANNA ÚSPOR

Systémy SART/STOP a automatické vypnutí motoru zajišťují, že stroj nezůstane zbytečně nastartovaný. To pramení v úsporu paliva a motohodin, a tedy k rozšíření intervalu pro pravidelný servis.



**AUTOMATICKÉ VYPNUTÍ MOTORU:** Vypne motor v případě, kdy je nehybně nastartovaný 15 minut.



**START/STOP STROJNÍKA:** Automaticky vypne/nastartuje motor, když strojník opustí nebo se vrátí do stroje.





UVĚDOMĚLÝ V BEZPEČNOSTI



# SHIELD PRO ABSOLUTNÍ KONTROLA ODKUDKOLIV

## DOPLŇKOVÉ BENEFITY A PŘIZPŮSOBITELNÉ FUNKCE

Balíček SHIELD PRO nabízí doplňkové funkce, jako je monitoring náklonů nebo dálkově nastavitelný omezovač rychlosti. Veškeré funkce standardního balíčku SHIELD jsou navíc s tímto rozšířením nastavitelné s možností jejich deaktivace:

- Bluetooth adaptér umožňuje bezdrátové nastavení stroje
- Vlastní mobilní aplikace umožňuje přístup do nastavení z mobilního telefonu nebo tabletu.
- Možnost nastavování a deaktivace jednotlivých bezpečnostních prvků.



**BEZPEČNOSTNÍ  
FUNKCE SHIELD MOHOU  
BÝT NASTAVOVÁNY  
V ZÁVISLOSTI NA  
PROVOZNÍCH  
PODMÍNKÁCH STROJE.**



## UŽIVATELSKÝ OMEZOVAČ RYCHLOSTI Management bezpečného staveniště

Za použití aplikace může správce strojového parku nastavovat maximální povolenou rychlost stroje na dané stavbě.



## MONITORING BEZPEČNÉHO NÁKLONU

- Stroj neustále vyhodnocuje úhel náklonu během práce a při přiblížení k jeho krajním hodnotám strojníka upozorní. Při jejich překročení lze omezit otáčky motoru a zamezit tak další práci za nebezpečných okolností.



## BEZPEČNOST BĚHEM VYKLÁDÁNÍ

- **ZÁMEK KORBÝ:** Při rychlosti nad 5 km/h je výklop korby uzamknut.
- **OMEZOVAČ PŘI PRÁCI S KORBOU:**  
V situacích, kdy je korba vyklopena je rychlost stroje omezena na 5 km/h.



## PREVENČE NEHOD NA STAVENIŠTÍCH

- **SYSTÉM DETEKCE PŘEKÁŽEK:** Stroj je vybaven veškerou potřebnou přípravou pro upevnění bezpečnostního čelního radaru.
- **ZÁMEK PŘI PŘEVŘÁCENÍ:** Při převrácení stroje je motor zablokován. Pro jeho znovuzprovoznění je zapotřebí servisního technika, který se ujistí, že může stroj bezpečně pokračovat v práci.



MDX

# OPTIMÁLNÍ VÝKON

MDX řada je charakterizována mnoha technickými vlastnostmi pro zvýšení efektivity v každém terénu.



SHLÉDNOUT VIDEO

Mecalac

EMX

Mecalac

EMX



VÝKONNOST

## MOBILITA V TERÉNU

**KLOUBOVÉ PROVEDENÍ  
PODVOZKU S ČÁSTEČNOU  
OSCILACÍ UMOŽŇUJE MXD  
ŘADĚ DEMPRŮ VYNIKAJÍCÍ  
MANÉVROVATELNOST A  
TERÉNNÍ PRŮJEZDNOST.**

U všech demprů Mecalac najdeme vysokou světlou výšku podvozku umožňující průjezdnost v nejtěžších terénech. Stálý náhon 4 kol a velké úhly oscilace zajišťují téměř neustálý styk kol s povrchem a vynikající trakci.

Široké úhly natáčení přední části zjednodušují stroji dosažení takřka nedostupných míst, přičemž 9MDX model je ve své kategorii absolutní špičkou ve světě.







VÝKONNOST

# HYDROSTATICKÁ PŘEVODOVKA

## JEDINÝ PEDÁL, NAPROSTÁ KONTROLA

Hydrostatický systém řízení zajišťuje snadné ovládání stroje bez nutnosti řazení. To ústí v plynulou a bezpečnou jízdu. Při práci v členitém terénu se hydrostatické brzdění stará o výbornou a čitelnou odezvu.

Tyto vlastnosti dělají stroje vhodné i pro začátečníky, což z nich dělá ideální volbu do půjčoven nebo firem, kde se obsluha stroje často mění.



**Mecalac**

Mecalac



VÝKONNOST

# PŘIROZENĚ ROBUSTNÍ!

**70 LET TRVAJÍCÍ TRADICE NAŠÍ  
VÝROBY NÁS VEDE K POZNÁNÍ  
ZÁKAZNICKÝCH POTŘEB A  
PŘENESENÍ JEJICH POŽADAVKŮ  
DO REALITY.**

“Nezničitelné” provedení Mecalac demprů vyhovuje potřebám náročných stavebních půjčoven již od počátku. Pevné zadní kryty zabezpečují vysokou ochranu motoru a chladícího ústrojí, nejnovější design dále přináší i LED provedení světel chráněných a zapuštěných do odlitků.





VÝKONNOST

# VARIABILITA POUŽITÍ

**VÝSYPNÉ ÚSTROJÍ - KORBY-  
JSOU UZPŮSOBENY PRO  
PŘEVOZY VELKÉHO MNOŽSTVÍ  
MATERIÁLU, ZÁROVEŇ VŠAK  
I PRO PRÁCI VE STÍSNĚNÝCH  
PROSTORECH.**

Zvolte si mezi přímým výsypem či otočným výsypem tak, aby to vyhovovalo vašemu záměru na staveništi. Přímý výsyp nabízí možnost převozu velkých objemů, otočný výsyp umožňuje uložení materiálu kdekoli v okolí stroje, např. do příkopů při práci na silnicích či jinde.







MDX

# PROPOJENÍ OBSLUHY SE STROJEM

Jednoduchost propojení operátora s okolím bylo jedním ze zadání pro design MDX. Všechny kontrolní mechanismy jsou v dosahu, velká prosklená okna zajišťují viditelnost do okolí stroje a přístupy k servisním místům nebyly nikdy tak snadné.



SHLÉDNOUT VIDEO





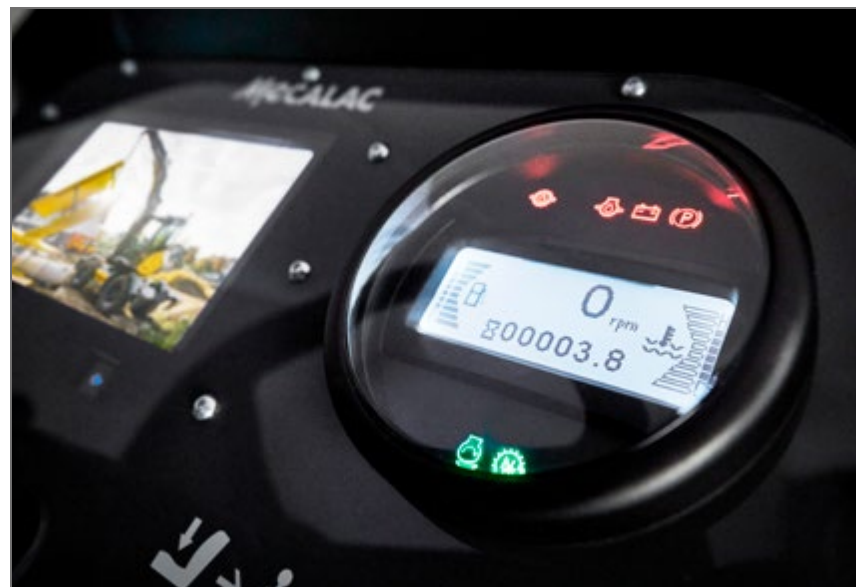


PROPOJENÍ OBSLUHY SE STROJEM

# JEDNODUCHOST OVLÁDÁNÍ

## SNADNÁ A PŘÍJEMNÁ JÍZDA

Kombinace jednoduchých ovladačů a mimořádně prostorné kabiny umožňuje operátorovi velice pohodlnou práci. Sedačka operátora má vysokou opěrku, ovladače jsou plně v dosahu, intuitivně uspořádané.





PROPOJENÍ OBSLUHY SE STROJEM

# JEDNODUCHÁ ÚDRŽBA

**PERFEKTNÍ PŘÍSTUP K MOTORU A  
BODŮM PRAVIDELNÉ ÚDRŽBY**

Velké dveře kapoty na obou stranách zajišťují snadný přístup ze země k motoru i všem bodům pravidelné údržby. Servisní panel v zadní části poskytuje přístup přímo k chladicímu systému a usnadňuje tak jeho čištění.



SHLÉDNOUT VIDEO

PROPOJENÍ OBSLUHY SE STROJEM

# DETEKCE NEBEZPEČÍ

## SKVĚLÉ ŘEŠENÍ POSKYTUJÍCÍ NEZBYTNOU ASISTENCI PRO ŘÍZENÍ DEMPRŮ S PŘÍMÝM VÝSYPEM

System je navrhnut pro detekci objektů, jenž se nacházejí před výsypnou částí stroje, a mohly by být obsluhou stroje přehlédnuty. Čidlo směřující vpřed kombinované s audio signálem upozorní strojníka o výskytu objektu před strojem a sekvenční LED diody mu následně indikují bližší místo/směr kde se objekt nachází. Promyšlené SW řešení slouží i ke snížení počtu nechtěných výstražných oznámení, např. je-li stroj v nečinné pozici či se vzdaluje od objektu.





SERVISNÍ SLUŽBY

# VÝKON, PROFITABILITA, ŽIVOTNOST

OBJEVTE NAŠE SLUŽBY

## PRÉMIOVÁ MAZIVA MECALAC

Dosáhněte nejlepších výsledků s prémiovými mazivy Mecalac.

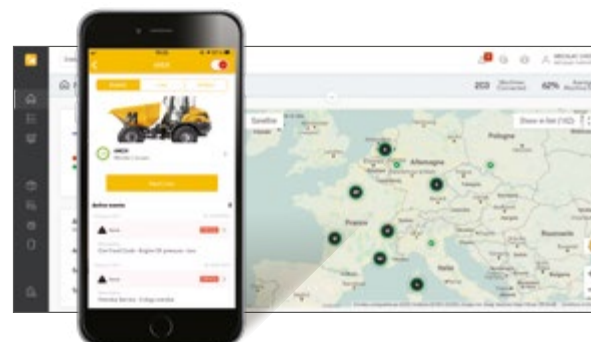
- zvýšená životnost stroje
- navýšená záruka a intervaly výměn oleje
- efektivita za každého počasí



## MY MECALAC CONNECTED SERVICES

Telematický systém Mecalac zajišťuje efektivní sledování a využití Vašeho stroje:

- správa vozového parku
- přístup ke všem datům o používání daného stroje
- minimální doba prostojů díky možnosti plánování údržby



 **MY MECALAC**  
CONNECTED SERVICES



## ORIGINÁLNÍ DÍLY MECALAC

Originální díly Mecalac zajišťují maximální výkon a optimální životnost stroje:

- certifikované náhradní díly
- sady pravidelné údržby
- prodloužená záruka



## ŠKOLENÍ MECALAC

Dosáhněte se svým strojem Mecalac maximálního potenciálu:

- Efektivní využití stroje
- Individuální trénink
- Možnost praktického vyzkoušení



## MECALAC FINANCIAL SOLUTIONS

FINANCOVÁNÍ MECALAC  
Kompletní servis s financováním Vašich strojů.



## ROZŠÍŘENÁ ZÁRUKA

Naše rozšířené záruky nabízí širokou kombinaci svých dob trvání vzhledem ke stáří stroje i jeho motohodinám:

- Záruční podmínky na míru
- Kontrolované výdaje
- Opravy bez starostí



**+** Nabídka služeb se může měnit v závislosti na zemi.  
Pro podrobnější informace kontaktujte svého dealera Mecalac.



MDX

# SESTAV SI VLASTNÍ MDX

Řada MDX je již ve standartu vybavena velkým počtem různých prvků výbavy. Zároveň ale zůstává připravena i pro uživatele se specifickými nároky. Preferujete čelní nebo výklopnou korbu? Kabinu nebo bezpečnostní rám? Klimatizaci nebo topení? Volba je na Vás.



**PROSTŘEDÍ  
OPERÁTORA**



**TYP VÝSYPU**



**PŘEVODOVKA**



**STANDARDNÍ  
VÝBAVA**



**VOLITELNÉ  
VYBAVENÍ**





MDX

# TECHNICKÉ ÚDAJE



# 3.5.MDX TECHNICKÉ ÚDAJE

	3.5MDX - ČELNÍ KORBA Hydrostatický pohon - S kabinou	3.5MDX - OTOČNÁ KORBA Hydrostatický pohon - S kabinou
<b>PARAMETRY KORBY</b>		
Nosnost	3500 kg	3500 kg
Skip type	Čelně výklopná korba	Otočná korba
Objem - voda	1250 l	1000 l
Objem - po okraje	1685 l	1520 l
Objem - nahromaděný	2206 l	1880 l
<b>HMOTNOST</b>		
Provozní hmotnost dle ISO6016 - plná nádrž, provozní kapaliny, strojník 75 kg - S kabinou	2840 kg*	2990 kg
<b>MOTOR</b>		
Výrobce/Model	Kubota D1803-CR-TE5B	
Emisní norma	EU Stage V / U.S. EPA Tier 4 Final*	
Typ	Dieselový, vodou chlazený, 3 válcový	
Zdvihový objem motoru	1826 cm <sup>3</sup>	
Hrubý výkon (DIN 70020)	37.0 kW (50 k)	
Maximální točivý moment	150.5 Nm při 1600 ot/min	
Maximální otáčky	2900 ot/min	
Sání	Osazeno turbodmychadlem	
Palivový systém	Common Rail system	
Systém snižování emisí	Oxidační Katalizátor (DOC) + Filtr Pevných Částic (DPF)	
<b>POHON</b>		
Typ	Hydrostatická Hydrostatický motor zpřevodovaný na přední a zadní nápravu	
Trakce	Permanentní pohon 4 kol	
Pohon	2/2: nízký a vysoký stupeň - vpřed i vzad	
Průtok	112 l/min	
Pracovní tlak	450 bar	
<b>PARAMETRY ŘÍZENÍ</b>		
Maximální otočný rádius	4685 mm	4555 mm
Maximální rychlost	20 km/h	
Rám	Kloubový s oscilací	
Úhel zlomu	+/-30°	
Úhel oscilace	+/-10.5°	
Stoupavost (definovaná max. bezpečným pracovním úhlem)	25%	
Rozměr pneumatik	295-80-15.3 (10 PR)	
<b>HYDRAULICKÝ SYSTÉM</b>		
Typ čerpadla	Zubové čerpadlo	
Průtok	29 l/min	
Pracovní tlak	210 bar	
Systém řízení	Hydrostatická řídicí jednotka (orbitrol) pohánějící středový hydraulický válec	
<b>BRZDOVÝ SYSTÉM</b>		
Pracovní brzda	Vicelamelový vnitřní olejový kotouč na přední nápravě	
Parking brake	SAHR - olejový kotouč na přední nápravě	
<b>EMISE</b>		
Hlukové emise (ISO 4871) - hluk na strojníka (LpAd)	82 dB	
Hlukové emise (ISO 4871) - hluk vykázaný strojem (LWA)	102 dB	
Hluková norma	Hluk - Mechanizace pro venkovní použití 2000/14/EC	
Vibrace na ruce strojníka (dle EN474-1)	<2,5 m/s <sup>2</sup>	
Vibrace na tělo strojníka (dle ISO/TR25398)	0,529 (0,264 m/s <sup>2</sup> neurčitost)	
<b>OBJEMY NÁDRŽÍ</b>		
Nádrž pohonných hmot	37 l	
Nádrž hydraulické kapaliny	37 l	

\* Dle národních regulací - Environmental Protection Agency (EPA). Výrobce si vyhrazuje právo na změnu uváděných parametrů.

	6MDX - ČELNÍ KORBA SynchroShuttle - S kabinou	6MDX - OTOČNÁ KORBA SynchroShuttle - S kabinou	6MDX - ČELNÍ KORBA Hydrostat - ROPS rám / kabina	6MDX - OTOČNÁ KORBA Hydrostat - ROPS rám / kabina
<b>PARAMETRY KORBY</b>				
Nosnost	6000 kg	6000 kg	6000 kg	6000 kg
Provedení	Čelně výklopná korba	Otočná korba	Čelně výklopná korba	Otočná korba
Objem - voda	1598 l	1580 l	1598 l	1580 l
Objem - po okraje	2359 l	2399 l	2359 l	2399 l
Objem - nahromaděný	2927 l	3085 l	2927 l	3085 l
<b>HMOTNOST</b>				
Provozní hmotnost dle ISO6016 - plná nádrž, provozní kapaliny, strojník 75 kg				
- S kabinou	4760 kg	4960 kg	4720 kg	4900 kg
- S ROPS rámem	-	-	4460 kg	4640 kg
<b>MOTOR</b>				
Výrobce/Model	Perkins - 904J-E28TA			
Emisní norma	EU Stage V / U.S. EPA Tier 4 Final*			
Typ	Dieselový, vodou chlazený, 4 válcový			
Zdvihový objem motoru	2800 cm <sup>3</sup>			
Hrubý výkon (DIN 70020)	55 kW (74 k)			
Maximální točivý moment	380 Nm při 1380 ot/min			
Maximální otáčky	2400 ot/min			
Sání	Osazeno turbodmychadlem			
Palivový systém	Electronic high pressure common rail			
Systém snižování emisí	Oxidační Katalyzátor (DOC) + Filtr Pevných Částic (DPF)			
<b>POHON</b>				
Typ	Mechanická synchronizovaná		Hydrostatická	
Trakce	Převodovka účinná na přední a zadní nápravu		Hydrostatický motor zpřevodovaný na přední a zadní nápravu	
Pohon	Permanentní pohon 4 kol		Permanentní pohon 4 kol	
Průtok	4/4 vpřed i vzad		1/1 vpřed i vzad	
Pracovní tlak	-		234 l/min	
	-		Jmenovitý 400 bar - Maximální 530 bar	
<b>PARAMETRY ŘÍZENÍ</b>				
Maximální otočný rádius	6483 mm	6382 mm	6483 mm	6382 mm
Maximální rychlost	24 km/h		25 km/h	
Rám	Kloubový s oscilací			
Úhel zlomu	+/-30°			
Úhel oscilace	+/-10.5°			
Stoupavost (definovaná max. bezpečným pracovním úhlem)	25%			
Rozměr pneumatik	405-70-20 (14 PR)			
<b>HYDRAULICKÝ SYSTÉM</b>				
Typ čerpadla	Zubové čerpadlo			
Průtok	74 l/min			
Pracovní tlak	210 bar			
Systém řízení	Hydrostatická řídicí jednotka (orbitrol) pohánějící středový hydraulický válec			
<b>BRZDOVÝ SYSTÉM</b>				
Pracovní brzda	Hydraulicky posilovaná nožní brzda - Přední/zadní kotouče ponořené v oleji			
Ruční brzda	Středová parkovací brzda - Suchý kotouč na výstupu převodovky		Středová parkovací brzda - integrovaná na zadní nápravě	
<b>EMISE</b>				
Hlukové emise (ISO 4871) - hluk na strojníka (LpAd)	85 dB			
Hlukové emise (ISO 4871) - hluk vykázaný strojem (LWA <sub>d</sub> )	101 dB			
Hluková norma	Hluk - Mechanizace pro venkovní použití 2000/14/EC			
Vibrace na ruce strojníka (dle EN474-1)	<2,5 m/s <sup>2</sup>			
Vibrace na tělo strojníka (dle ISO/TR25398)	0,529 (0,264 m/s <sup>2</sup> neurčitost)			
<b>OBJEMY NÁDRŽÍ</b>				
Nádrž pohonných hmot	65 l			
Nádrž hydraulické kapaliny	50 l			

\* Dle národních regulací - Environmental Protection Agency (EPA). Výrobce si vyhrazuje právo na změnu uváděných parametrů.

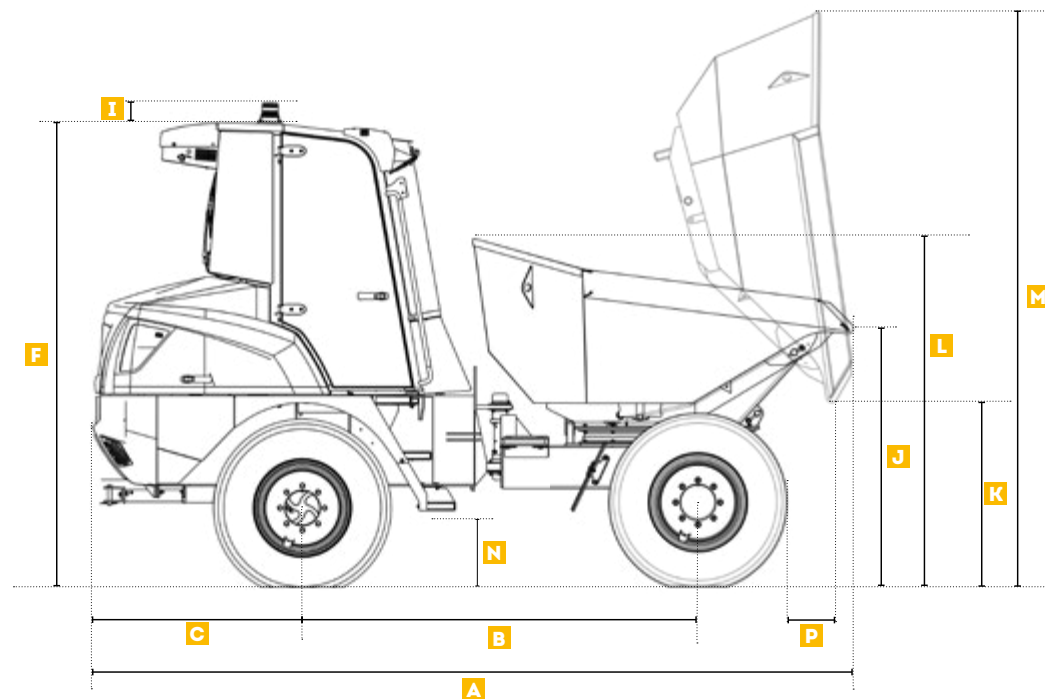
# 9.MDX TECHNICKÉ ÚDAJE

	9MDX - ČELNÍ KORBA SynchroShuttle - S kabinou	9MDX - OTOČNÁ KORBA SynchroShuttle - S kabinou	9MDX - ČELNÍ KORBA Hydrostat - ROPS rám / kabina	9MDX - OTOČNÁ KORBA Hydrostat - ROPS rám / kabina
<b>PARAMETRY KORBY</b>				
Payload	9000 kg	9000 kg	9000 kg	9000 kg
Provedení	Čelně výklopná korba	Otočná korba	Čelně výklopná korba	Otočná korba
Objem - voda	2014 l	1902 l	2014 l	1902 l
Objem - po okraje	3775 l	3318 l	3775 l	3318 l
Objem - nahromaděný	4466 l	4096 l	4466 l	4096 l
<b>HMOTNOST</b>				
Provozní hmotnost dle ISO6016 - plná nádrž, provozní kapaliny, strojník 75 kg				
- S kabinou	5375 kg	5795 kg	5315 kg	5715 kg
- S ROPS rámem	-	-	5055 kg	5455 kg
<b>MOTOR</b>				
Výrobce/Model	Perkins - 904J-E28TA			
Emisní norma	EU Stage V / U.S. EPA Tier 4 Final*			
Type	Dieselový, vodou chlazený, 4 válcový			
Zdvihový objem motoru	2800 cm <sup>3</sup>			
Hrubý výkon (DIN 70020)	55 kW (74 k)			
Maximální točivý moment	380 Nm při 1380 ot/min			
Maximální otáčky	2400 ot/min			
Sání	Osazeno turbodmychadlem			
Palivový systém	Electronic high pressure common rail			
Systém snižování emisí	Oxidační Katalizátor (DOC) + Filtr Pevných Částic (DPF)			
<b>POHON</b>				
Typ	Mechanická synchronizovaná		Hydrostatická	
Trakce	Převodovka účinná na přední a zadní nápravu		Hydrostatický motor zpřevodovaný na přední a zadní nápravu	
Pohon	Permanentní pohon 4 kol		Permanentní pohon 4 kol	
Průtok	4/4 vpřed i vzad		1/1 vpřed i vzad	
Pracovní tlak	-		234 l/min	
	-		Jmenovitý 400 bar - Maximální 530 bar	
<b>PARAMETRY ŘÍZENÍ</b>				
Maximální otočný rádius	6557 mm	6464 mm	6557 mm	6464 mm
Maximální rychlost	24 km/h		25 km/h	
Rám	Kloubový s oscilací			
Úhel zlomu	+/-30°			
Úhel oscilace	+/-10.5°			
Stoupavost (definovaná max. bezpečným pracovním úhlem)	20%			
Rozměr pneumatik	500-60-22.5 (16 PR)			
<b>HYDRAULICKÝ SYSTÉM</b>				
Typ čerpadla	Zubové čerpadlo			
Průtok	74 l/min			
Pracovní tlak	210 bar			
Systém řízení	Hydrostatická řídicí jednotka (orbitrol) pohánějící středový hydraulický válec			
<b>BRZDOVÝ SYSTÉM</b>				
Pracovní brzda	Hydraulic boosted foot Brake - Oil immersed discs on front/rear			
Ruční brzda	Středová parkovací brzda - Suchý kotouč na výstupu převodovky		Středová parkovací brzda - integrovaná na zadní nápravě	
<b>EMISE</b>				
Hlukové emise (ISO 4871) - hluk na strojníka (LpAd)	85 dB			
Hlukové emise (ISO 4871) - hluk vykázaný strojem (LWAd)	101 dB			
Hluková norma	Hluk - Mechanizace pro venkovní použití 2000/14/EC			
Vibrace na ruce strojníka (dle EN474-1)	<2,5 m/s <sup>2</sup>			
Vibrace na tělo strojníka (dle ISO/TR25398)	0,529 (0,264 m/s <sup>2</sup> neurčitost)			
<b>OBJEMY NÁDRŽÍ</b>				
Nádrž pohonných hmot	65 l			
Nádrž hydraulické kapaliny	50 l			

\* Dle národních regulací - Environmental Protection Agency (EPA). Výrobce si vyhrazuje právo na změnu uváděných parametrů.

# 3.5.6.9.MDX

## ROZMĚRY

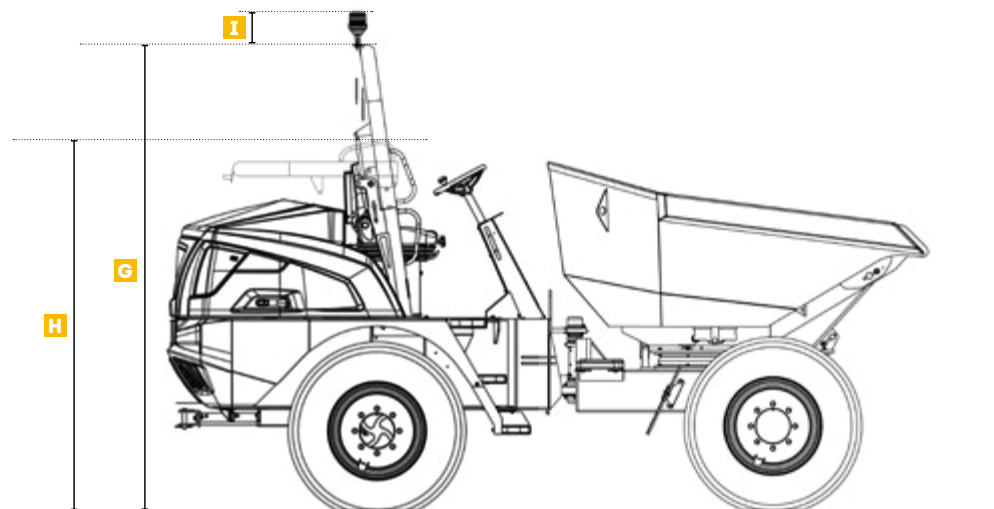
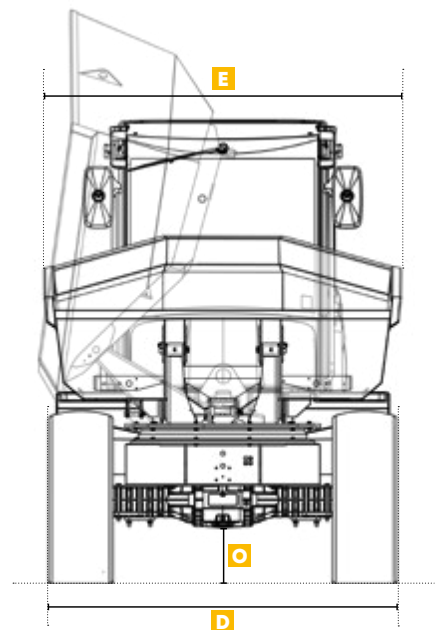


Uváděné rozměry nejsou smluvně závazné

ROZMĚRY STROJE	3.5MDX		6MDX		9MDX	
	ČELNÍ KORBA mm	OTOČNÁ KORBA mm	ČELNÍ KORBA mm	OTOČNÁ KORBA mm	ČELNÍ KORBA mm	OTOČNÁ KORBA mm
<b>A</b> Celková délka	3821	4012	4454	4711	4587	4735
<b>B</b> Rozvor	1939	1939	2450	2450	2450	2450
<b>C</b> Zadní přesah	1124	1124	1287	1287	1293	1293
<b>D</b> Celková šířka	1957	1846	2300	2211	2389	2364
<b>E</b> Šířka korby	1957	1685	2300	2211	2389	2341
<b>F</b> Výška kabiny	2663	2663	2875	2875	3384	3384
<b>G</b> Výška s nesloženým ROPS rámem	-	-	2906	2906	3389	3389
<b>H</b> Výška se složeným ROPS rámem	-	-	2285	2285	2798	2798
<b>I</b> Výška majáku	130	130	130	130	130	130
<b>J</b> Výška čela korby	1419	1469	1581	1685	1682	1827

# 3.5.6.9.MDX

## ROZMĚRY



Uváděné rozměry nejsou smluvně závazné

ROZMĚRY STROJE	3.5MDX		6MDX		9MDX	
	ČELNÍ KORBA mm	OTOČNÁ KORBA mm	ČELNÍ KORBA mm	OTOČNÁ KORBA mm	ČELNÍ KORBA mm	OTOČNÁ KORBA mm
<b>K</b> Výška k čelu plně vyklopené korby	248	841	430	1126	462	1171
<b>L</b> Výška korby	1820	1805	1998	2167	2292	2483
<b>M</b> Výška plně vyklopené korby	1973	2904	2379	3545	2746	3782
<b>N</b> Výška spodního schodu	518	518	472	472	509	509
<b>O</b> Světla výška	217	217	347	347	396	396
<b>P</b> Čelní přesah korby	550	526	513	354	583	408
Boční přesah korby	-	209	-	16	-	12

	3.5MDX		6MDX		9MDX	
	Čelní / boční korba Hydrostatická převodovka		Čelní / boční korba Mechanická synchronizovaná převodovka	Čelní / boční korba Hydrostatická převodovka	Čelní / boční korba Mechanická synchronizovaná převodovka	Čelní / boční korba Hydrostatická převodovka
<b>PRACOVNÍ PROSTŘEDÍ</b>						
Sklopný bezpečnostní ROPS rám				•		•
Plně uzavřená ROPS/FOPS kabina	•		•	o	•	o
Vytápění kabiny a ventilační systém	•		•	• (pouze s kabinou)	•	• (pouze s kabinou)
Klimatizace kabiny	o		o	o (pouze s kabinou)	o	o (pouze s kabinou)
Široký štít nohou				o (pouze s ROPS rámem)		o (pouze s ROPS rámem)
Multifunkční obrazovka integrovaná do přístrojové desky	•		•	•	•	•
Nastavitelná ergonomická sedačka	•		•	•	•	•
Reflexní oranžový bezpečnostní pás	•		•	•	•	•
<b>BEZPEČNOST</b>						
Reflexní prvky na schodech a madlech	•		•	•	•	•
Čelní kamera s obrazovkou integrovanou do přístrojové desky			•	•	•	•
Zadní kamera s obrazovkou integrovanou do přístrojové desky			o	o	o	o
Zpětná zrcátka	•		•	• (pouze s kabinou)	•	• (pouze s kabinou)
Čelní bezpečnostní mříž	o		o	o (pouze s kabinou)	o	o (pouze s kabinou)
Akustická zpátečka	•		•	•	•	•
Ochrana chladiče	•		•	•	•	•
Detekční systém překážek	o		o	o	o	o
Příprava pro detekční systém překážek	o		o	o	o	o
CESAR Datatag bezpečnostní kit (pouze pro UK)	o		o	o	o	o
<b>SHIELD SAFETY TECHNOLOGIE</b>						
<b>BALÍČEK SHIELD</b>						
Bezpečnostní sekvence startování, indikátor ruční brzdy, indikátor startování stroje, indikátor bezpečnostního pásu, indikátor otevřené kapoty, automatické vypnutí motoru, automatický systém start/stop, upozornění na výrazný úbytek paliva, upozornění na blížící se servis, nastavitelný omezovač rychlosti, kontrola funkčnosti ruční brzdy)	•		•	•	•	•
<b>Balíček SHIELD PRO</b>						
Monitoring náklonu stroje, omezovač rychlosti při práci s korbou, zámek převrácení stroje, systém detekce překážek, nastavitelné vlastnosti systému SHIELD PRO pomocí mobilní aplikace, možnost vypnutí jednotlivých bezpečnostních systémů, možnost vzdáleného nastavení omezovače rychlosti a pracovních náklonů	o		o	o	o	o

Balíčky se mohou lišit na základě jednotlivých zemí

- = Standartní výbava
- o = Volitelná výbava

Standartní a volitelná výbava se může lišit. Výbavu vždy konzultujte se svým dealerelem.

	3.5MDX		6MDX		9MDX	
	Čelní / boční korba Hydrostatická převodovka	Čelní / boční korba Mechanická synchronizovaná převodovka	Čelní / boční korba Hydrostatická převodovka	Čelní / boční korba Mechanická synchronizovaná převodovka	Čelní / boční korba Hydrostatická převodovka	Čelní / boční korba Hydrostatická převodovka
<b>SVĚTLA</b>						
LED oranžový maják	•	•	•	•	•	•
Zelený maják bezpečnostního pásu	•	•	•	•	•	•
Čelní a zadní LED pracovní světla	•	•	(pouze s kabinou)	•	(pouze s kabinou)	•
Homologovaná silniční světla včetně ochranné mřížky	o	o	o	o	o	o
Příprava pro silniční světla (včetně kabeláže a brzdových senzorů)	o	o	o	o	o	o
<b>VZHLED</b>						
Standartní barvy - Mecalac žlutá & šedá	•	•	•	•	•	•
Vlastní barva RAL	o	o	o	o	o	o
Standartní Mecalac samolepky	•	•	•	•	•	•
Mecalac samolepky pro půjčovny - bez označení boků korby	•	•	•	•	•	•
<b>SLEDOVACÍ SYSTÉMY</b>						
GPS systém MyMecalac - včetně aplikace	o	o	o	o	o	o
<b>DALŠÍ</b>						
Kloubový podvozek s oscilací	•	•	•	•	•	•
Stavební pneumatiky	•	•	•	•	•	•
Tažné zařízení	•	•	•	•	•	•
Zámek kloubu	•	•	•	•	•	•
Indikátor dotažení šroubů kol	o	o	o	o	o	o
Náhradní kolo	o	o	o	o	o	o
Biorozložitelný hydraulický olej	o	o	o	o	o	o
Homologační balíček pro Německo / Švýcarsko	o	o	o	o	o	o
UK registrační znaška na 12 měsíců (pouze pro UK)	•	•	•	•	•	•

Balíčky se mohou lišit na základě jednotlivých zemí

• = Standartní výbava

o = Volitelná výbava

**Standartní a volitelná výbava se může lišit. Výbavu vždy konzultujte se svým dealerem.**

**Autorizovaný dealer strojů Mecalac pro Česko a Slovensko.**

**JMP - STAVEBNÍ STROJE S.R.O.**

Hrobice 68, 533 52 Hrobice  
info@jmpstroje.cz  
Tel. +420 469 811 594  
www.jmpstroje.cz

**MECALAC FRANCE S.A.S.**

2, avenue du Pré de Challes  
Parc des Glaisins – CS 40230  
Annecy-le-Vieux  
FR - 74942 Annecy Cedex  
Tel. +33 (0)4 50 64 01 63

**MECALAC BAUMASCHINEN  
GMBH**

Am Friedrichsbrunnen  
D-24782 Büdelsdorf  
Tel. +49(0) 4331 351 0

**MECALAC CONSTRUCTION  
EQUIPMENT UK LTD**

Unit 1, Mallory Way  
Gallagher Business Park  
Coventry, CV6 6PB, UK  
Tel. +44 (0)24 7633 9400

**MECALAC İŞ MAKİNELERİ  
SAN. VE TİC. LTD. ŞTİ.**

Ege Serbest Bölgesi  
Zafer SB Mahallesi Gündüz Sokak No:17/1  
35410, Gazimir - İzmir - TÜRKİYE  
Tel. +90 232 220 11 15



**WWW.MECALAC.COM**