

Mecalac

MWR
SÉRIE



MWR
SÉRIE
Mecalac



7.MWR

9.MWR

11.MWR



MWR SÉRIE

REVOLUCE DÍKY EVOLUCI

“Během posledních 40 let byly inovace, smysl pro detail a hledání výkonného řešení hlavními pilíři vize společnosti Mecalac. V Mecalacu přemýšlíme nad stroji jako nad pomocníky na stavbě hodné 21. století. Vzhledem k tomu, že má každá práce svou vlastní charakteristiku a každá země svou vlastní kulturu, jsme nuceni nabízet absolutně všestranná řešení. Naše stroje jsou tvořeny lidmi, pro lidi! Jsme hrdí na to, že můžeme být inovátory, kteří vylepšují a posouvají limity práce svých klientů.”

Alexandre Marchetta
Předseda
Groupe Mecalac



MWR 7.9.11

TO NEJLEPŠÍ ZE 2 SVĚTŮ

**SNÍŽENÍ
TĚŽIŠTĚ,
JEDNODUŠE
REVOLUČNÍ!**



Spojení výhod kolových i pásových rypadel do jednoho mobilního, všestranného, stabilního, přístupného, intuitivního, výkonného a výdělečného řešení. To je řada MWR.





SHLÉDNOUT VIDEO

**MECALAC INOVUJE.
PODÍVEJTE SE NA
VIDEO.**

Je to jednoduché. Vše, co potřebujete je oskenovat QR kód na jednotlivých stránkách prospektu.

Pokud nemáte QR Scan aplikaci, jednoduše si ji stáhněte na App Store nebo Google Play.





7.9.11 MWR

OD MYŠLENKY PO ŘEŠENÍ

KONSTRUKCE: SILNÁ A STRATEGICKÁ SOUČÁST IDENTITY MECALAC

“Naše přednost? Možnost nabídnout každému klientovi účinné řešení. K tomu nám pomáhá důkladná analýza pracovních procesů. Díky ní jsme schopni vyvíjet stroje, které odpovídají dnešním stavenišťům a nárokům jejich strojníků. V Mecalacu byla konstrukce stroje vždy základním pilířem. Je totiž silnou a strategickou součástí naší identity. Naše řešení jsou funkční, bezpečná a spojují ergonomiku společně s plynulými pracovními cykly.”

Patrick Brehmer,
Vedoucí marketingu,
Produktový management & design

EXKLUZIVNÍ KONCEPT, UNIKÁTNÍ ŘEŠENÍ

Razantním snížením těžiště změnilo MWR oproti svým konkurentům svět kolových rypadel o 180°.

Zodpovědný na každé úrovni: od stability po přístupnost, skrze bezpečnost a mobilitu na každém povrchu. Silný a stabilní stroj bez ztráty dalších důležitých vlastností.

MWR je víc než jen stroj, je to ztělesnění pokroku. Spojením výhod pásových i kolových rypadel do jednoho stroje vzniká nová kategorie, ve které nemá MWR konkurenta.

Byl vyvinut tak, aby vyhověl velmi komplexním specifikacím, které musely být implementovány do jediného řešení.

Výsledek? Stroj s XS proporcemi a XL silou, všestranný a absolutně stabilní.

A co víc. Řada MWR těží z nejnovějších interiérových i exteriérových Mecalac řešení (výložník pro mimoosé kopání, zámky pístnic, rychloupínací zařízení CONNECT, centrální přepínač funkcí, “speed control” funkce).

OCENĚNÍ 2016

V roce 2016 vyhrál Mecalac se svou řadou MWR hlavní cenu “konstruktérů” na jednom z největších světových stavebních veletrhů BAUMA v Mnichově.





SHLÉDNOUT VIDEO



	KOLOVÁ RYPADLA	PÁSOVÁ RYPADLA	MWR
Mobilita	•		•
Všestrannost	•		•
Autonomie	•		•
Snadná obsluha		•	•
Prostupnost každým terénem		•	•
Bezpečnost		•	•
Přístupnost		•	•
Stabilita		•	•



MWR 7.9.11

UŽIVATELSKY PRÁTELSKÝ

**Optimální bezpečnost pro
strojníka i tým okolo něj na
městských i mimoměstských
staveništích.**

- údržba z úrovně země
- zámek oscilace na pedálu i joysticku
- snížený vstup do kabiny
- excelentní kompaktnost
- integrované kamery
- velkolepý rozhled





1 OVLADAČ
3 MÓDY





SHLÉDNOUT VIDEO



UŽIVATELSKY PŘÁTELSKÝ

VYJÍMEČNĚ JEDNODUCHÉ OVLÁDÁNÍ STROJE

**PARKOVÁNÍ, PRÁCE I JÍZDA
PO KOMUNIKACI. VŠE V
JEDINÉM OVLADAČI.**

Unikátním středovým ovladačem může strojník přepínat mezi módy parkování, práce a jízda jediným pohybem. Tímto ušetří 7-10 jednotlivých úkonů, které by jinak musel udělat zvlášť. Veškeré tyto úkony jsou tak obslouženy okamžitě, vybráním požadovaného módu.

S tímto světově jedinečným patentem je celý stroj obsluhován naprosto intuitivně. Díky tomu se strojník může soustředit jen na práci samotnou.





UŽIVATELSKY PŘÁTELSKÝ

SYSTÉM CONNECT. VŠESTRANNOST SAMA

**ABY BYLY NAŠE STROJE JEŠTĚ
BEZPEČNĚJŠÍ A VŠESTRANNĚJŠÍ,
VYVINULI JSME RYCHLOUPÍNACÍ
SYSTÉM CONNECT. JEDNÁ
SE O PATENTOVANÝ SYSTÉM,
VYČNÍVAJÍCÍ PŘEDEVŠÍM SVOU
NÍZKOU HMOTNOSTÍ, INTEGRACÍ,
UŽIVATELSKOU PŘÍVĚTIVOSTÍ,
REVERZABILITOU A NAPROSTOU
BEZPEČNOSTÍ.**

Uvolnění nástroje během napojování nebo během práce nepřipadá v úvahu. Systém CONNECT posílá do kabiny hlášení, pokud není nástroj řádně upevněn. Mimo jiné lze nářadí na systém upínat i reverzně. Tyto vlastnosti dělají ze systému CONNECT spolehlivého prostředníka mezi strojem a náčiním!





SHLÉDNOUT VIDEO







UŽIVATELSKY PŘÁTELSKÝ

HON ZA JEDNODUCHOSTÍ: NÁŠ VLASTNÍ PRŮZKUM

**MWR REPREZENTUJE NOVÝ ZPŮSOB
INTERAKCE SE STAVEBNÍMI STROJI.
TO VŠE DÍKY KOMPLETNĚ PŘEDĚLANÉ
VNĚJŠÍ I VNITŘNÍ ERGONOMICE
A UNIKÁTNÍMU ROZHRANÍ MEZI
ČLOVĚKEM A STROJEM, KTERÉ
KOMBINUJE PŘÍSTUPNOST A
BEZPEČNOST.**

Každý strojníkův úkon je za účelem bezpečnosti všech na staveništi výrazně zjednodušen. Když přijde na inovaci, "méně je někdy více" je jedno z hlavních hesel, které vede Mecalac k úspěchu.





SHLÉDNOUT VIDEO





UŽIVATELSKY PŘÁTELSKÝ

NAHORU I DOLŮ SNADNO A RYCHLE

**DÍKY NÍZKÉMU TĚŽIŠTI
STROJE JE KABINA
PERFEKTNĚ PŘÍSTUPNÁ,
BEZ VYNALOŽENÍ
ZBYTEČNÉHO ÚSILÍ.**

Kabina je oproti konkurenčním strojům uložena až o 20% níže, díky čemuž stačí strojníkovi vyvinout minimální úsilí při nastupování/vystupování ze stroje.







SHLÉDNOUT VIDEO



UŽIVATELSKY PŘÁTELSKÝ

TANKUJTE BEZ NÁMAHY

**NÁDRŽ JE DÍKY SVÉMU
UMÍSTĚNÍ V PODVOZKU
DOSTUPNÁ ZE ZEMĚ.**

Kromě snížení těžiště se nádrž umísťená v podvozku zasluhuje také o výrazně lepší obslužnost při tankování pohonných hmot. V Mecalacu totiž věříme, že každodenní údržba stroje by neměla skrývat rizika, která skrývají ostatní stroje při jejich běžné údržbě a lezení po nich.





MWR 7.9.11

OPTIMÁLNÍ VÝKON

Stroje řady MWR jsou vybaveny několika technicky-charakteristickými funkcemi pro optimální výkon na staveništi.

- přirozená rovnováha
- průchodnost veškerým terénem
- manévrovatelnost
- obratnost
- kompaktnost
- zdvihový výkon



MECALAC

MECALAC



VÝKON

PŘIROZENÁ ROVNOVÁHA

**NOVÁ MWR PROFITUJE Z 360°
ISO STABILITY. TO ZNAMENÁ,
ŽE SE STABILITA V ZÁVISLOSTI
NA OTOČENÍ KABINY NEMĚNÍ.**

Zdvihnout, umístit, přesunout, vyložit... vše bez nutnosti popojíždění. Nová MWR díky své perfektní stabilitě v jakékoliv poloze a na všech površích od základu mění logistiku na staveništi. Ať už jsou podmínky jakékoliv, MWR zůstane perfektně stabilní, ať už mezi staveništi přejíždíte nebo na nich pracujete. Tyto možnosti dělají ze zdvihového výkonu v rozmezí 360° výjimečnou vlastnost.





VÝKON

SVĚTLÁ VÝŠKA

**SNÍŽENÉ TĚŽIŠTĚ NEMÁ
ABSOLUTNĚ ŽÁDNÝ VLIV
NA SVĚTLOU VÝŠKU STROJE,
COŽ JE EXKLUZIVNÍM
“MADE IN MECALAC”
PARADOXEM.**

Abychom mohli garantovat absolutní mobilitu na každém povrchu a vyhnuli se poškození podvozku, postavili jsme stroj s bezkonkurenční světlou výškou.





VÝKON

MANÉVROVATELNOST & KOMPAKTNOST

MWR mohou být vybaveny dvěma říditelnými nápravami, které Vám umožní otočit se téměř na místě a efektivně se vyhnout všem překážkám. Zaměření: maximální mobilita ve stísněných prostorech.

**2,5X
KOMPACTNĚJŠÍ
NEŽ KLASICKÉ
RYPADLO**



OBRATNOST

Účinnost pohybu

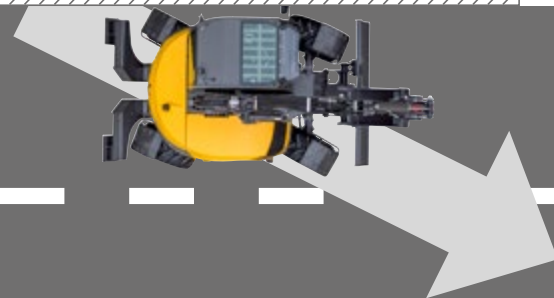
Pokud je volný pohyb limitován, MWR je silným protivníkem. Perfektně integrovaný lehký výložník a čtyřdílné rameno umožňují práci mimo osu stroje.



MOBILITA

Nejlepší manévrovatelnost

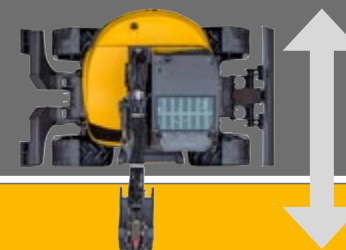
3 módy řízení umožňují strojům MWR dostat se z každé situace.



KOMPAKTNOST PŘI PRÁCI

Ve službách bezpečnosti

S XS rozměry, otočí 360° a mimoosým kopáním jde řada MWR naproti své misi – za bezpečností staveňů, civilistů, řidičů a všech, kteří se na staveništi mohou pohybovat.



MAXIMÁLNÍ KOMPAKTNOST

Pro minimální objem

Užitečná kompaktnost přidává výkonu a funkčnosti ještě něco navíc a zároveň ubírá dopad staveniště na své okolí a životní prostředí.





VÝKON

ZDVIHOVÁ SÍLA A JEJÍ ROZPĚTÍ



BEZKONKURENČNÍ POMĚR KOMPAKTNOSTI A ZDVIHOVÉ KAPACITY:

Unikátní konstrukce dělá z řady MWR silné a precizní víceúčelové stroje se zdvihovou kapacitou 3 tun do 3 metrů v okruhu 360°!

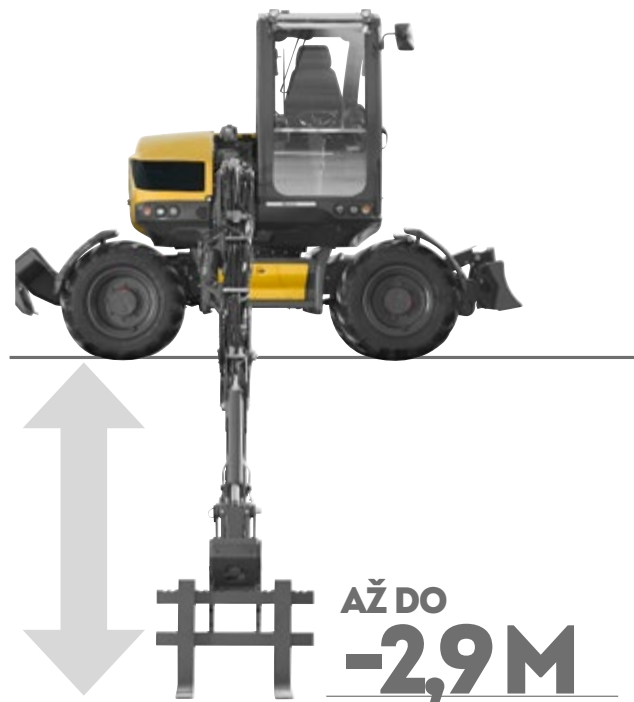


360°



ROZPĚTÍ

Vybavena nakládací lopatou nebo paletovacími vidlemi, řada MWR nabízí nezvyklé vertikální rozpětí, ať už saháte do hloubky nebo nakládáte korbou automobilu.



SHLÉDNOUT VIDEO



VÝKON

OD VŠESTRANNOSTI PO SAMOSTATNOST

**ODBORNOST VYCHÁZÍ ZE
ZKUŠENOSTI. TA NAŠE STOJÍ
NA SILNÉM KONCEPTU,
KTERÝ ŘÍKÁ, ŽE ZISKOVOSTI
NELZE DOSÁHNOUT BEZ
IMPLEMENTACE SNADNÉHO
OVLÁDÁNÍ A VŠESTRANNOSTI.**

At' už pracujete na městských staveništích nebo mimo ně, nabízíme nejlepší visibilitu, manévrovatelnost a svobodu na každém z nich.





VELKÝ ROZSAH PŘI BAGROVÁNÍ



STATICKE NAKLADANI



UNIKÁTNÍ VÝSYPNÁ VÝŠKA



SHLÉDNOUT VIDEO



SERVISNÍ SLUŽBY

VÝKON, PROFITABILITA, ŽIVOTNOST

OBJEVTE NAŠE SLUŽBY

PRÉMIOVÁ MAZIVA MECALAC

Dosáhněte nejlepších výsledků s prémiovými mazivy Mecalac.

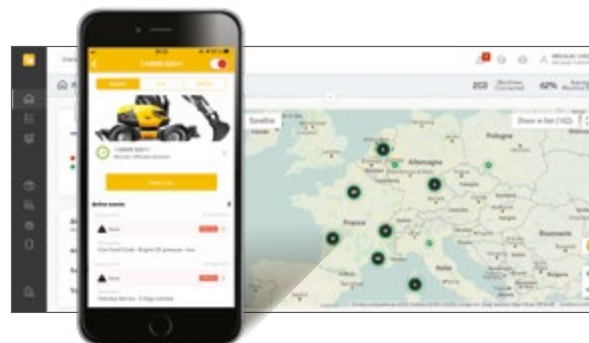
- zvýšená životnost stroje
- navýšená záruka a intervaly výměn oleje
- efektivita za každého počasí



MY MECALAC CONNECTED SERVICES

Telematický systém Mecalac zajišťuje efektivní sledování a využití Vašeho stroje:

- správa vozového parku
- přístup ke všem datům o používání daného stroje
- minimální doba prostojů díky možnosti plánování údržby



 **MY MECALAC**
CONNECTED SERVICES





ORIGINÁLNÍ DÍLY MECALAC

Originální díly Mecalac zajišťují maximální výkon a optimální životnost stroje:

- certifikované náhradní díly
- sady pravidelné údržby
- prodloužená záruka



ŠKOLENÍ MECALAC

Dosáhněte se svým strojem Mecalac maximálního potenciálu:

- Efektivní využití stroje
- Individuální trénink
- Možnost praktického vyzkoušení



MECALAC FINANCIAL SOLUTIONS

FINANCOVÁNÍ MECALAC
Kompletní servis s financováním Vašich strojů.



ROZŠÍŘENÁ ZÁRUKA

Naše rozšířené záruky nabízí širokou kombinaci svých dob trvání vzhledem ke stáří stroje i jeho motohodinám:

- Záruční podmínky na míru
- Kontrolované výdaje
- Opravy bez starostí



Nabídka služeb se může měnit v závislosti na zemi.
Pro podrobnější informace kontaktujte svého dealera Mecalac.



MWR 7.9.11

POSTAVTE SI VLASTNÍ MWR

MWR nabízí kromě bohaté standardní výbavy i nespočet možností pro ještě lepší efektivitu při Vaší práci. Od výběru barvy přes klimatizaci, kamery, hydraulické funkce, nářadí a mnoho dalšího přizpůsobíte svou MWR přesně na míru svému podnikání.



BAREVNÁ PŘÍKONÁNÍ

Přejete si mít svou MWR ve firemních barvách? Přizpůsobte si svůj Mecalac k obrazu svému pomocí RAL vzorníku.

Příklady barevných provedení



VÝBĚR PNEUMATIK

7MWR-9MWR

Základní Alliance 365/70 R18 EM (standard)
Velké Alliance 500/45 R20
Dvojmontáž BKT 8.25-20 s vymezovačem

11MWR

Základní Alliance/Mitas 18-19.5 (standard)
Velké Alliance 600/40 R22.5
Dvojmontáž BKT 9.00-20 s vymezovačem

TECHNOLÓGIE

MyMecalac Connected Services (Telematika)



Standardní a příplatkové položky se mohou lišit.
Pro více detailů kontaktujte svého prodejce Mecalac.

KABINA - KOMFORT A BEZPEČNOST

Klimatizace (zvyšuje výšku kabiny)
Rotující maják
LED maják
Akustická zpátečka
Adaptivní akustická zpátečka "ryš pláč"
Ukazatel přetížení
Přídavné přední pracovní světlo
Zadní pracovní světlo, LED
Stereo USB Bluetooth radio
Vyhřívaná pneumatiká sedačka
Štítek proti dešti
Štítek proti slunci
Zadní kamera (společně s kamerou boční)
Přepínání mezi ISO / SAE
Zásuvka 12V
Příprava pro instalaci elektronické knihy jízdy

RÁM

1 říditelná náprava, 30 km/h (7MWR a 11MWR)
1 říditelná náprava, 35km/h (9MWR)
1 říditelná náprava, 30km/h (11MWR)
2 říditelné nápravy, 20km/h (9MWR a 11MWR)
2 říditelné nápravy, 35km/h (9MWR)
Přepínač inverzního řízení (pouze se dvěma říditelnými nápravami)
Přídavné protizávaží (pouze se dvěma říditelnými nápravami)
Přední radlice a stabilizátory
Přední radlice (standard)
Gumové ochranné packy na stabilizátory
Uchycení pro drapák na spodním rámu
Přídavné protizávaží
Příprava pro tažné zařízení na radlici

MOTOR

Filtr pevných částic, DPF (standard v Evropě)
Automatický systém start-stop
Elektrická palivová pumpa s automatickým vypnutím
Zařízení proti krádeži - elektronický imobilizér s šesti klíči

PŘÍDAVNÉ OKRUHY

Přídavný proporcionální okruh (vyvedený z válce pro mimoosé kopání)
Přídavný hydraulický okruh (vyvedený z válce pro otevírání/zavírání lžice)
Zpětný okruh pro hydraulické kladivo

ZÁMKY PÍSTNIC

3 bezpečnostní zámky pístnic
4 bezpečnostní zámky pístnic

RYCHLOUPÍNAČÍ SYSTÉM

Rychloupínací zařízení CONNECT s háčkem
Upínací zařízení "Direct Coupling" pro přímé uchycení nářadí na násadu lžice. Kabinový přepínač a hydraulický okruh pro rychloupínací zařízení.

MAZÁNÍ

Standardní jednobodové mazání pro věž a první část výložníku (standard)
Centrální manuální mazání pro věž a výložník (kromě rychloupínacího zařízení)
Centrální automatické mazání pro věž a výložník (kromě rychloupínacího zařízení)

OLEJE

Hydraulický olej (VG 46) (standard)
Hydraulický olej Syn Panolin (HLP 46)
Organický hydraulický olej Panolin (HLP 46)
Hydraulický olej do mrazivých podmínek (ISO 32)
Hydraulický olej do teplých podmínek (ISO 68)
Hydraulický olej do velmi teplých podmínek (ISO 100)

7.9.11MWR

PŘÍSLUŠENSTVÍ EXKLUZIVNĚ PRO STROJE MECALAC

PODKOPOVÉ LŽÍCE

7MWR	ŠÍŘKA (mm)	Počet zubů	OBJEM (l)	HMOTNOST (kg)
	350	3	100	121
	450	3	130	131
PODKOPOVÉ LŽÍCE s nebo bez zubů	600	4	185	150
	750	5	240	169
	900	5	300	185
9MWR	ŠÍŘKA (mm)	Počet zubů	OBJEM (l)	HMOTNOST (kg)
	350	3	115	130
	450	3	150	140
PODKOPOVÉ LŽÍCE s nebo bez zubů	600	4	220	160
	750	5	285	180
	900	5	355	197
11MWR	ŠÍŘKA (mm)	Počet zubů	OBJEM (l)	HMOTNOST (kg)
	350	3	150	204
	450	3	190	222
PODKOPOVÉ LŽÍCE s nebo bez zubů	600	3	275	255
	750	4	360	292
	900	4	450	328
	1200	5	630	393

LŽÍCE PRO KLADENÍ KABELŮ

TYP	ŠÍŘKA (mm)	Počet zubů	OBJEM (l)	HMOTNOST (kg)
LŽÍCE PRO KLADENÍ KABELŮ	300	3	80	219

NAKLÁDACÍ LŽÍCE (SKIDA 4 X 1)

7MWR	ŠÍŘKA (mm)	Počet zubů	OBJEM (l)	HMOTNOST (kg)
SKID LŽÍCE bez zubů	2200	-	540	378
9MWR	ŠÍŘKA (mm)	Počet zubů	OBJEM (l)	HMOTNOST (kg)
SKID LŽÍCE bez zubů	2310	-	570	389
11MWR	ŠÍŘKA (mm)	Počet zubů	OBJEM (l)	HMOTNOST (kg)
SKID LŽÍCE bez zubů	2500	-	820	475
SKID LŽÍCE 4X1 se nebo bez zubů	2200	7	540	611
HADICE PRO VÍCEÚČELOVOU LŽÍCI	-	-	-	5
BŘÍT PRO VÍCEÚČELOVOU LŽÍCI, bez zubů, se 7 otvory ve vzdálenosti 360 mm	2200	-	-	62
OCHRANA ZUBŮ PRO 4X1 SKID LŽÍCI				11

PODKOPOVÁ LŽÍCE S DRAPÁKEM

7MWR	ŠÍŘKA (mm)	OBJEM (l)	HMOTNOST (kg)
LŽÍCE se dvěma hydraulickými drapáky	750	240	284
SADA PRO PŘIPOJENÍ, HADICE			5
9MWR	ŠÍŘKA (mm)	OBJEM (l)	HMOTNOST (kg)
LŽÍCE se dvěma hydraulickými drapáky	750	285	304
SADA PRO PŘIPOJENÍ, HADICE			5
11MWR	ŠÍŘKA (mm)	OBJEM (l)	HMOTNOST (kg)
LŽÍCE se dvěma hydraulickými drapáky	900	450	492
SADA PRO PŘIPOJENÍ, HADICE			5

MR40 & MR50 TILTROTATOR

7MWR	Specifikace	ROZTEČ MEZI ČEPY (mm)	KROUTÍCÍ MOMENT (Nm)	HMOTNOST (kg) 1xCONNECT
MR40 TILTROTATOR bez drapáku	Sendvičové řešení CONNECT, 2x 40° 2 nízkoprůtokové funkce	574,9	3900	280
MR40 TILTROTATOR s drapákem	Sendvičové řešení CONNECT, 2x 40° 1 nízkoprůtoková funkce	574,9	3900	330
9MWR - 11MWR	Specifikace	ROZTEČ MEZI ČEPY (mm)	KROUTÍCÍ MOMENT (Nm)	HMOTNOST (kg) 1xCONNECT
MR50 TILTROTATOR bez drapáku	Sendvičové řešení CONNECT, 2x 40° 2 nízkoprůtokové funkce	639	6600	400
MR50 TILTROTATOR s drapákem	Sendvičové řešení CONNECT, 2x 40° 1 nízkoprůtoková funkce	639	6600	468

DOKONČOVACÍ LŽÍCE PRO TILTROTATOR

7MWR	Specifikace	LARGHEZZA (mm)	VOLUME (l)	PESO (kg)
DOKONČOVACÍ LŽÍCE PRO TILTROTATOR MR40	Lžice určená pro dokončovací práce	1200	280	198
ŠROUBOVANÝ BŘÍT PRO DOKONČOVACÍ LŽÍCI	rozmezí děr 152,4 mm	1200	-	28
9MWR - 11MWR	Specifikace	ŠÍŘKA (mm)	OBJEM (l)	HMOTNOST (kg)
DOKONČOVACÍ LŽÍCE PRO TILTROTATOR MR50	Lžice určená pro dokončovací práce	1300	340	246
ŠROUBOVANÝ BŘÍT PRO DOKONČOVACÍ LŽÍCI	rozmezí děr 152,4 mm	1300	-	29,2
DOKONČOVACÍ LŽÍCE PRO TILTROTATOR MR50	Lžice určená pro dokončovací práce	1500	450	286
ŠROUBOVANÝ BŘÍT PRO DOKONČOVACÍ LŽÍCI	rozmezí děr 152,4 mm	1500	-	43



PŘÍSLUŠENSTVÍ EXKLUZIVNĚ PRO STROJE MECALAC

MB30, MB40 & MB50 HYDRAULICKÁ KLADIVA

7MWR	Specifikace	VÝŠKA (mm)	ÚDERY za minutu	ÚROVEŇ HLUKU (dB)	HMOTNOST (kg)
MB30 HYDRAULICKÉ KLADIVO / Do lehkých podmínek	Dláto / hrot	1221	630 - 1420	125	231
MB40 HYDRAULICKÉ KLADIVO / Do náročných podmínek	Plocha / dláto / hrot	1374	700 - 1540	124	304
9MWR - 11MWR	Specifikace	VÝŠKA (mm)	ÚDERY za minutu	ÚROVEŇ HLUKU (dB)	HMOTNOST (kg)
MB40 HYDRAULICKÉ KLADIVO / Do lehkých podmínek	Plocha / dláto / hrot	1374	700 - 1540	124	304
MB50 HYDRAULICKÉ KLADIVO / Do náročných podmínek	Plocha / dláto / hrot	1494	700 - 1440	123	365

PALETOVACÍ VIDLE

TYP	Specifikace	HMOTNOST (kg)
PALETOVACÍ	pouze se 4 zámky pístnic	330
SADA PRO UPEVNĚNÍ PALETOVACÍCH VIDLÍ NA RADLICI		52

HYDRAULICKÁ PLANÝROVACÍ LŽICE

7MWR	Specifikace	ŠÍŘKA (mm)	OBJEM (l)	HMOTNOST (kg)
HYDRAULICKÁ PLANÝROVACÍ LŽICE	2 lineární pístnice, 2x 45°	1500	280	340
VYMĚNITELNÝ BŘIT	rozmezí děr 152,4 mm	1500	-	43
9MWR	Specifikace	ŠÍŘKA (mm)	OBJEM (l)	HMOTNOST (kg)
HYDRAULICKÁ PLANÝROVACÍ LŽICE	2 lineární pístnice, 2x 45°	1500	321	415
VYMĚNITELNÝ BŘIT	rozmezí děr 152,4 mm	1500	-	43
11MWR	Specifikace	ŠÍŘKA (mm)	OBJEM (l)	HMOTNOST (kg)
HYDRAULICKÁ PLANÝROVACÍ LŽICE	2 lineární pístnice	1700	367	485
VYMĚNITELNÝ BŘIT	rozmezí děr 152,4 mm	1700	-	48

PLANÝROVACÍ LŽICE A RADLICE

7MWR - 9MWR	Specifikace	ŠÍŘKA (mm)	OBJEM (l)	HMOTNOST (kg)
PLANÝROVACÍ LŽICE, 1 UCHYCENÍ	-	1500	262	260
RADLICE	vzdálenost otvorů 160 mm	1500	-	-
11MWR	Specifikace	ŠÍŘKA (mm)	OBJEM (l)	HMOTNOST (kg)
PLANÝROVACÍ LŽICE, 1 UCHYCENÍ		1800	315	295
PLANÝROVACÍ LŽICE, 3 UCHYCENÍ		1800	400	350
RADLICE	vzdálenost otvorů 152,4 mm	1800	-	47

HYDRAULICKÝ PŘIDRŽOVAČ

7MWR	ŠÍŘKA (mm)	počet zubů	DÉLKA (mm)	HMOTNOST (kg)
HYDRAULICKÝ PŘIDRŽOVAČ se zuby Dostupný pouze s 2-dílným výložníkem s offsetem	270	4	950	74

ADAPTER PRO SMYKOVÝ NAKLADAČ

	HMOTNOST (kg)
Typ: ISO 24410 univerzální upínací zařízení pro nářadí na smykové nakladače	127

MANIPULAČNÍ DESKA DESKA PRO KLADIVO

TYP	Specifikace	HMOTNOST (kg)
MANIPULAČNÍ DESKA s háčkem	pouze se třema zámky pístnic	43
UPEVNĚNÍ DESKA PRO KLADIVO bez otvorů	-	80
UPEVNĚNÍ DESKA PRO KLADIVO, s otvory	kontaktujte svého dealera	80

JEŘÁBOVÉ RAMENO

7MWR - 9MWR	Specifikace	HMOTNOST (kg)
JEŘÁBOVÉ RAMENO	délka 2000 mm, zvedací kapacita 500 kg, pouze se čtyřmi zámky pístnic	80,5
11MWR	Specifikace	HMOTNOST (kg)
JEŘÁBOVÉ RAMENO	délka 4100 mm, zvedací kapacita 500 kg, pouze se čtyřmi zámky pístnic	113

UCHYCENÍ PRO DRAPÁK

TYP	Specifikace	HMOTNOST (kg)
MECHANICKÉ UCHYCENÍ PRO DRAPÁK - 7MWR, 9MWR, 11MWR	-	67

RYPNÝ ZUB

TYP	HMOTNOST (kg)
RYPNÝ ZUB	170

Pro maximální a účinné využití strojů Mecalac doporučujeme správnou volbu mezi originálními příslušenstvími. Použitím různého příslušenství, včetně lžic, které neodpovídají doporučením a fyzickým specifikacím výrobce na jejich váhu, rozměry, průtoky, tlaky, atd. mohou vést k neoptimálnímu výkonu a využití strojů a následnému úpadku ve stabilitě, spolehlivosti a životnosti komponentů stroje.

7.9.11MWR

TECHNICKÉ ÚDAJE

PROVOZNÍ HMOTNOSTI	7MWR	9MWR	11MWR
V provozním módu, bez lopaty, se 75 kg strojníkem, plnou nádrží, bez příslušenství, standardní pneumatiky			
- Zadní závaží	6925 kg	7900 kg	10000 kg
- Přední stabilizátory + radlice	není k dispozici	+300 kg	+450 kg
- Velké pneumatiky	+60 kg	+60 kg	+160 kg
- Dvumontáž pneumatik	+350 kg	+350 kg	+380 kg
MOTOR	7MWR / 9MWR / 11MWR		
Turbodmychadlem přeplňovaný motor s mezichladičem, přívodem chlazeného vzduchu, vodním chlazením, elektronickým řízením a vstřikovacím systémem "Common Rail". Mezi emisní technologie patří EGR ventil (recirkulační systém), DOC (Diesel Oxidation Catalyst) a DPF (Diesel Particulate Filter)			
Splňuje emisní normy: EU Stage V / U.S. EPA Tier 4 Final*			
	7MWR	9MWR	11MWR
Diesellův motor, řadový čtyřválec	DEUTZ TD 2.9 L4	DEUTZ TCD 2.9 L4	DEUTZ TCD 3.6 L4
Výkon (DIN 70020)	55.4 kW (75hp)	55.4 kW (75hp)	55.4 kW (75hp)
Otáčky motoru	2300 ot./min	2300 ot./min	2200 ot./min
Maximální krouticí moment	260 Nm při 1600 ot./min	300 Nm při 1600 ot./min	405 Nm při 1300 ot./min
Zdvihový objem	2900 cm ³	2900 cm ³	3600 cm ³
Chlazení	vodou	vodou	vodou
Vzduchový filtr, cyklon, filtr suchého vzduchu	•	•	•
Spotřeba paliva (závislá na provozních podmínkách)	8 až 9 l/h	8 až 9 l/h	7 až 11 l/h
Palivová nádrž	108 l	140 l	165 l
ELEKTRICKÁ SOUSTAVA			
Napětí	12 V		
Akumulátor	100 Ah / 720 A		
Alternátor	14 V (120 A)		
Startér	12 V 2.6 kW		
PODVOZEK	7MWR	9MWR	11MWR
Pevný rám	•	•	•
Vnější otočný rádius			
- řízení dvou náprav (volitelně)	3.52 m	3.56 m	3.86 m
- řízení jedné nápravy	6.08 m	6.10 m	6.41 m
Stabilizátory ovládané nezávisle nebo v páru	není k dispozici	•	•
PŘEVODOVKA	7MWR	9MWR	11MWR
Hydrostatický pohon s uzavřeným okruhem Senso Drive a automatickým řazením	•	•	•
Elektronicky kontrolovaný směr pojezdu pod joystickem	•	•	•
Variabilní hydraulická výtlačková pumpa a motor umožňující variabilní přenosovou rychlost v celém rychlostním spektru stroje	•	•	•
Plynulé řazení	i.e. 0-30 km/h	0-20 km/h (0-35 km/h volitelně)	0-20 km/h (0-30 km/h volitelně)
Trakční síla	3760 daN	4820 daN	4820 daN
Stoupání	60%	65%	68%
Převodovka s automatickým řazením	není dostupná	Volitelná	Volitelná

* Environmental Protection Agency (EPA) - Dle národních regulací

7.9.11MWR

TECHNICKÉ ÚDAJE

NÁPRAVY A KOLA

Pohon všech kol	•		
Pevná zadní náprava	volitelně říditelná zadní náprava		
Uzávěrka diferenciálu na 45 % na přední i zadní nápravě	•		
Oscilující řídicí náprava na předku o 7°: zámeček oscilace zahrnuje 2 hydraulické písty	říditelná		

BRZDY

Dvouokruhový centrální	•		
Kotoučové brzdy v olejové lázni na každé nápravě	•		

HYDRAULIKA

	7MWR	9MWR	11MWR
Nádrž hydraulického oleje	56 l	61 l	77 l
Objem hydraulického okruhu	115 l	115 l	115 l

OKRUH PRO PŘÍSLUŠENSTVÍ A OTOČ

Pumpa s variabilním objemem	45 cm ³	63 cm ³	75 cm ³
-----------------------------	--------------------	--------------------	--------------------

ACTIVE CONTROL kontrola výkonu
 "Snímání Zatížení - Zdílení Průtoku" typ LUDV hlavní
 kontrolní ventil, udržuje úměrnost funkcí bez ohledu na
 tlak v jednotlivých prvcích

- Maximální průtok	100 l/min	145 l/min	165 l/min
- Maximální pracovní tlak	280 bar	280 bar	300 bar

OKRUH ŘAZENÍ

Čerpadlo	125 l/min	125 l/min	125 l/min
Maximální tlak	440 bar	440 bar	440 bar

VĚŽ

	7MWR	9MWR	11MWR
Plná rotace věže o 360°	•	•	•
Vyrovnání pomaloběžným hydromotorem s automatickou brzdou s omezovači tlaku bez zpětného rázu	•	•	•
Pohon věncem s vnitřním ozubením	•	•	•
Rychlost otáčení	10 ot./min	10 ot./min	10 ot./min
Točivý moment	1330 daNm	1690 daNm	2500 daNm

KABINA

	7MWR	9MWR	11MWR
Extrémně komfortní panoramatická kabina	ROPS a FOPS		
Upevnění na 4 kovových tlumičích	•	•	•
Plně nebo částečně výsuvné přední sklo	pod střechu kabiny		
Komfortní nastavitelná sedačka	•	•	•
Vodní topení dle ISO 10263	•	•	•
Nezávislé nastavení ovládacích konzolí	•	•	•
Ovládání proporcionálními ergonomickými joysticky	•	•	•
Ukazatel stavu paliva a teploty motoru	•	•	•
Ovládací panel včetně barevné obrazovky	•	•	•
Proporcionální ovládání nářadí pravým joystickem	•	•	•
Přední pracovní světlá	•	•	•

VÝLOŽNÍK

	7MWR	9MWR	11MWR
Víceúčelový 4 dílný výložník Mecalac s mimoosým kopáním	•	•	•
Mimoosé kopání, 33° na obě strany.	•	•	•
Systém umožňující zachování veškeré síly bez ohledu na úhel offsetu	•	•	•
Levý offset	1382 mm	1551 mm	1775 mm
Pravý offset	1820 mm	1899 mm	2034 mm
Pístnice výložníku s tlumičem nárazu v koncové poloze	•	•	•
Délka násady	1650 mm	1800 mm	2025 mm
RYCHLOUPÍNÁK CONNET			
- Zajišťuje automatické mechanické zajištění	•	•	•
- Detekce nesprávného uzamknutí	•	•	•
- Hydraulicky kontrolované odemykání	•	•	•

MÓDY ŘÍZENÍ

PRACOVNÝ MÓD

- Otoč věže a kontrola násady levým joystickem
- Ovládání ližce a střední části ramene pravým joystickem
- Pojezdový pedál

MÓD JÍZDY

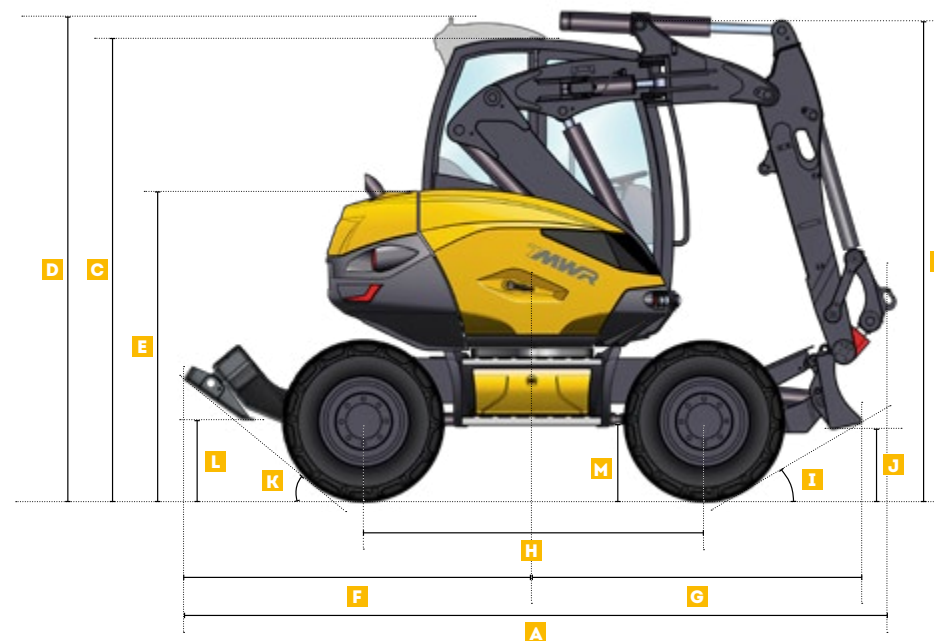
- Deaktivuje manuální ovládání rychlosti motoru. Rychlost motoru závisí na poloze pojezdového pedálu
- Zapnutí světel pro silniční provoz
- Zapnutí
- Uzamknutí mechanických hydraulických funkcí
- Deaktivace zámku oscilace (je-li ovládač oscilace v poloze AUTO) a není aktivován pomocí pravého joysticku
- Deaktivace akustické zpátečky
- Deaktivace výstrahy přetížení
- Zobrazení rychlosti na displeji.
- Deaktivace volnoběhu tlačítkem nebo joystickem.
- Kontrola rychlosti
- Rozhraní režimu jízda na displeji

MÓD PARKOVÁNÍ

- Zatáhnutí ruční brzdy
- Přeražení do neutrálu
- Deaktivace pojezdového pedálu
- Zapnutí funkce automatického volnoběhu
- Uzamknutí hydraulických a elektrických funkcí
- Displej v ECO módu
- Zamknutí oscilace nápravy
- Zapnutí obrysových světel

7.9.11MWR

TECHNICKÉ ÚDAJE

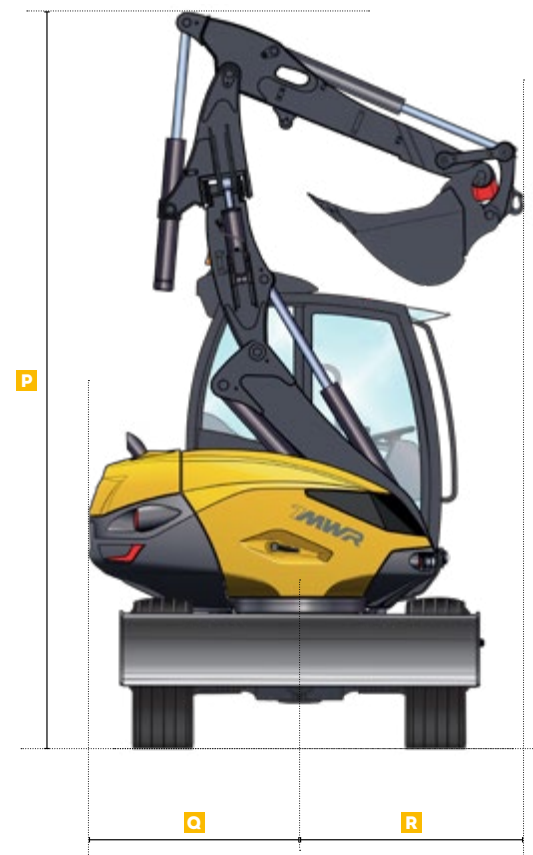
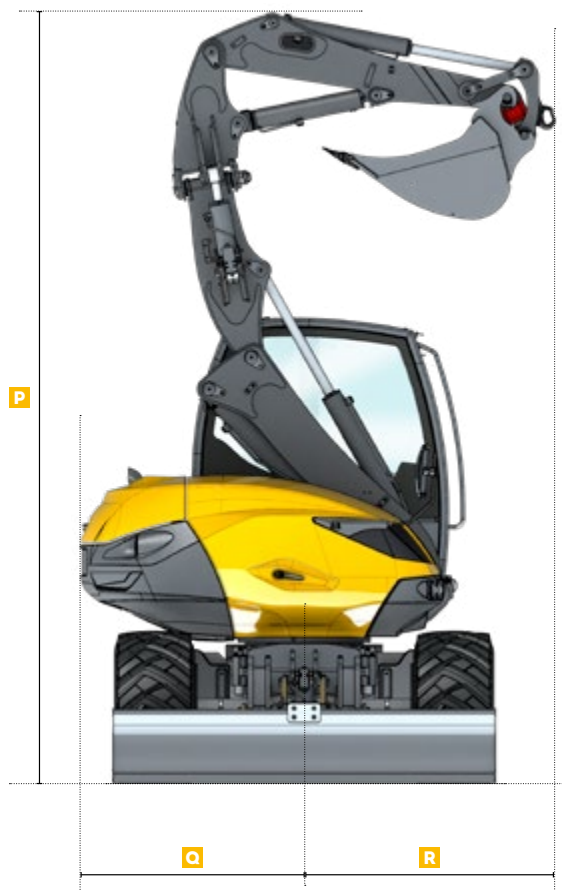
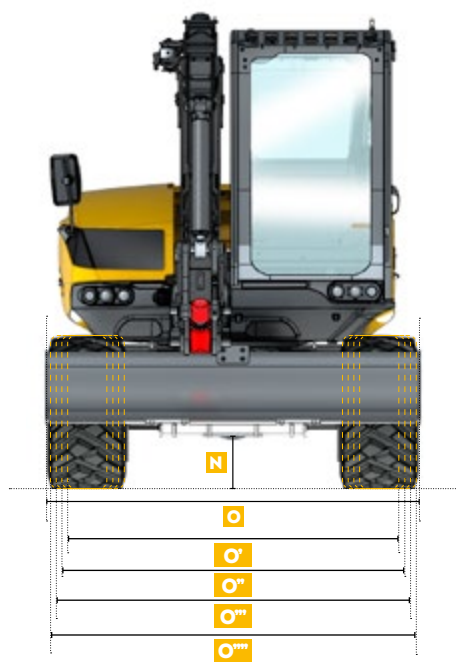


PARAMETRY STROJE	7MWR		9MWR	11MWR
	4-Dílný výložník Mecalac*	Dvoudílný výložník s mimoosým kopáním		
A Celková délka s příslušenstvím (u 7MWR bez stabilizátorů)	3730 mm		4418 mm	4836 mm
B Výška výložníku bez lopaty	2816 mm	2961 mm	2945 mm	3270 mm
C Celková výška bez příslušenství	2816 mm		2829 mm	2855 mm
D Výška karoserie (bez příslušenství, s klimatizací)	2944 mm		2970 mm	3072 mm
E Výška karoserie	1865 mm		1886 mm	2030 mm
F Zadní převis (u 7MWR bez stabilizátorů)	1550 mm		2159 mm	2275 mm
G Přední převis k radlici	2030 mm		2076 mm	2230 mm
H Rozvor kol	2100 mm		2200 mm	2300 mm
I Sklon přes radlici	32°		28°	32°
J Světla výška ke zvednuté hraně radlice	374 mm		391 mm	498 mm
K Úhel stabilizátorů	-	-	39°	36°
L Výška se zvednutými stabilizátory	-	-	430 mm	413 mm
M Světla výška nápravy	430 mm)		430 mm	460 mm

* s mimoosým kopáním

7.9.11MWR

TECHNICKÉ ÚDAJE



PARAMETRY STROJE	7MWR			
	4-Dílný výložník Mecalac*	Dvoudílný výložník s mimoosým kopáním	9MWR	11MWR
N Ground clearance at gearbox	310 mm	310 mm	310 mm	350 mm
O Šířka radlice	2180 mm	2310 mm	2310 mm	2500 mm
O' Šířka s pneu 365/70 R18	2025 mm	2155 mm	2155 mm	-
O'' Šířka s pneu 18-19.5	-	-	-	2377 mm
O''' Šířka s pneu 500/45 R20	2120 mm	2250 mm	2250 mm	-
O'''' Šířka s pneu 600/40 R22.5	-	-	-	2500 mm
O''''' Šířka s dvoumontáží 8.25-20	1988 mm	2314 mm	2314 mm	-
O'''''' Šířka s dvoumontáží 9.0-20	-	-	-	2294 mm

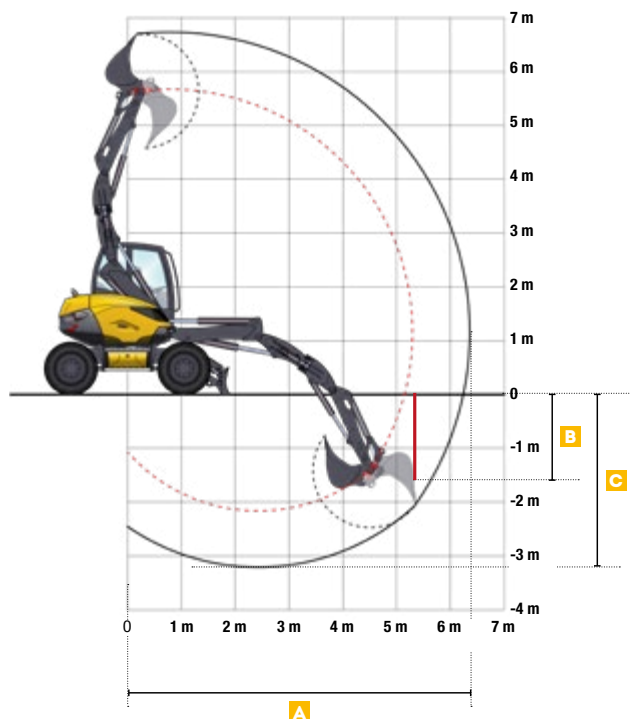
* s mimoosým kopáním

PARAMETRY STROJE	7MWR			
	4-Dílný výložník Mecalac*	Dvoudílný výložník s mimoosým kopáním	9MWR	11MWR
P Výška ve složené pozici	4410 mm	4496 mm	4630 mm	5090 mm
Q Zadní rádius	1296 mm	1296 mm	1350 mm	1445 mm
R Čelní rádius	1492 mm)	1363 mm	1516 mm	1851 mm

* s mimoosým kopáním



7MWR 4-DÍLNÝ VÝLOŽNÍK MECALAC*

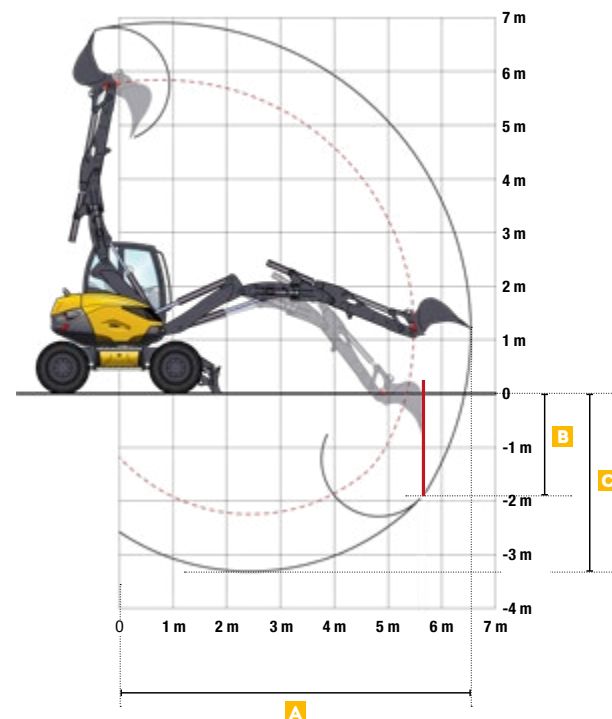


PRACOVNÍ ROZSAHY		7MWR 4-Dílný výložník Mecalac*
A	Maximální dosah	6220 mm
B	Vertikální hloubka kopání se standardní lžicí	1657 mm
C	Maximální hloubka kopání	3030 mm

HLOUBÍČÍ VÝKON		7MWR 4-Dílný výložník Mecalac*
	Zdvihová síla (max)	4050 daN
	Tržná síla / penetrace (max)	2400 daN

* s mimoosým kopáním

7MWR DVOUDÍLNÝ VÝLOŽNÍK S MIMOOSÝM KOPÁNÍM



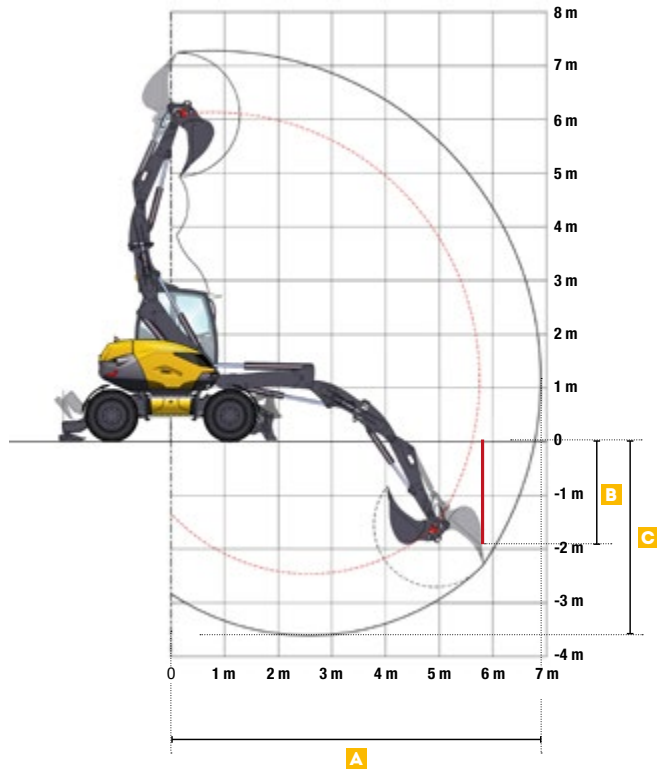
WORKING RANGES		7MWR Dvoudílný výložník s mimoosým kopáním
A	Maximální dosah	6536 mm
B	Vertikální hloubka kopání se standardní lžicí	1914 mm
C	Maximální hloubka kopání	3318 mm

HLOUBÍČÍ VÝKON		7MWR Dvoudílný výložník s mimoosým kopáním
	Zdvihová síla (max)	4050 daN
	Tržná síla / penetrace (max)	3100 daN



7·9·11MWR
KOPÁNÍ

9MWR 4-DÍLNÝ VÝLOŽNÍK MECALAC*

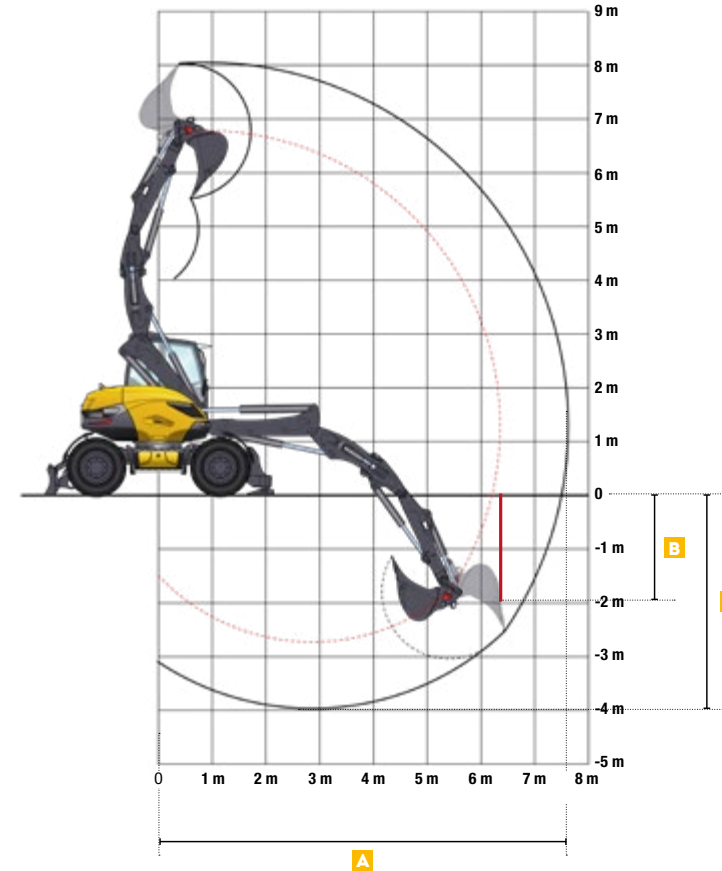


WORKING RANGES		9MWR 4-Dílný výložník Mecalac*
A	Maximální dosah	6700 mm
B	Vertikální hloubka kopání se standardní lžicí	1928 mm
C	Maximální hloubka kopání	3500 mm

HLOUBÍČÍ VÝKON		9MWR 4-Dílný výložník Mecalac*
	Zdvíhová síla (max)	5100 daN
	Tržná síla / penetrace (max)	2700 daN

* s mimoosým kopáním

11MWR DVOUDÍLNÝ VÝLOŽNÍK S MIMOOSÝM KOPÁNÍM



WORKING RANGES		11MWR 4-Dílný výložník Mecalac*
A	Maximální dosah	7500 mm
B	Vertikální hloubka kopání se standardní lžicí	1949 mm
C	Maximální hloubka kopání	3800 mm

HLOUBÍČÍ VÝKON		11MWR 4-Dílný výložník Mecalac*
	Zdvíhová síla (max)	6500 daN
	Tržná síla / penetrace (max)	3300 daN

* s mimoosým kopáním

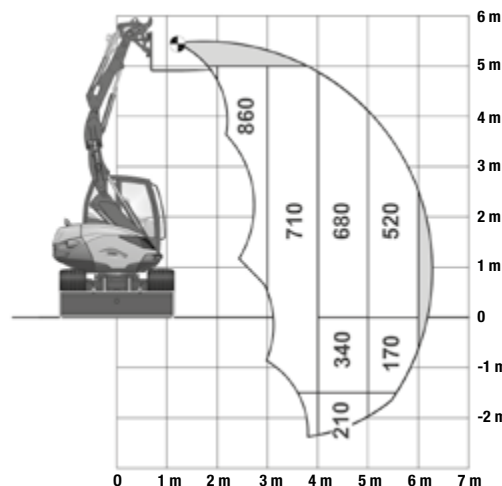
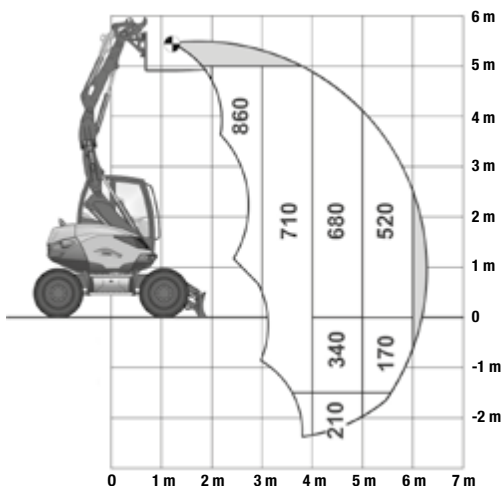


7MWR - MANIPULACE 4-DÍLNÝ VÝLOŽNÍK MECALAC*



ZDVIHOVÝ VÝKON S PALETOVACÍMI VIDLEMI

Veškeré hmotnosti jsou uváděny v kg (lb) včetně systému CONNECT.



PRACOVNÍ PODMÍNKY

- Na kolech s položenou radlicí
- Na pevném a rovném podkladu
- Použití nástroje bez mimošého kopání
- Uzamknutá oscilace nápravy
- S paletovacími vidlemi
- U stroje vybaveným 4 zámky pístnic

DLE STANDARTU ISO 10567

- Maximálně 75% mezní zátěže nebo 87% výkonu hydrauliky
- Maximální hodnoty určeny pro nejnepříznivější pozice výložníku a jeho válců

* s mimošým kopáním

ZDVIHOVÝ VÝKON NA HÁKU – S POLOŽENOU RADLICÍ

Veškeré hmotnosti jsou uváděny v kg (lb) včetně systému CONNECT.

	2M		3M		4M		5M	
5M	3000	3000	2560	2560	-	-	-	-
3M	3000	3000	3000	3000	2130	2130	1610	1520
1.5M	3000	3000	3000	3000	2270	2200	1720	1480
0M	3000	3000	3000	3000	3000	2060	1710	1300
-1M	3000	3000	3000	3000	2260	1980	1120	1120
-2M	3000	3000	2020	2020	1190	1190	-	-

Práce v podélné ose směrem k radlicí

Práce kolmo k podélné ose stroje nebo v rozsahu 360°

ZDVIHOVÝ VÝKON NA HÁKU – SE ZDVIŽENOU RADLICÍ

Veškeré hmotnosti jsou uváděny v kg (lb) včetně systému CONNECT.

	2M		3M		4M		5M	
5M	3000	3000	2560	2560	-	-	-	-
3M	3000	3000	3000	3000	2130	1700	1550	1150
1.5M	3000	3000	3000	3000	2250	1460*	1530	980*
0M	3000	3000	3000	2560	2160	1450	1460	940*
-1M	3000	3000	3000	2300	2050	1480	1120	1050
-2M	3000	3000	2020*	2020	1190	1190	-	-

Práce v podélné ose směrem k radlicí

Práce kolmo k podélné ose stroje nebo v rozsahu 360°

PRACOVNÍ PODMÍNKY

- Na pásech, se zapřenou radlicí
- Na pevném a rovném podkladu
- Bez vyosené funkce mimošého kopání
- Bez příslušenství (lžíce, ...). Pouze na háčku rychloupínacího zařízení nebo s manipulační deskou.
- Maximálně 75% mezní zátěže nebo 87% výkonu hydrauliky
- Maximální hodnoty určeny při neoptimálnější pozici výložníku a jeho válců

Hodnoty označené hvězdičkou (*) jsou omezené fyzickou stabilitou stroje. Ostatní hodnoty jsou omezené hydraulickým výkonem. Při stanovení zátěže, je nutno od hmotnosti jmenovitého břemene odečíst hmotnost závěsných prvků jako jsou řetězy, atd.



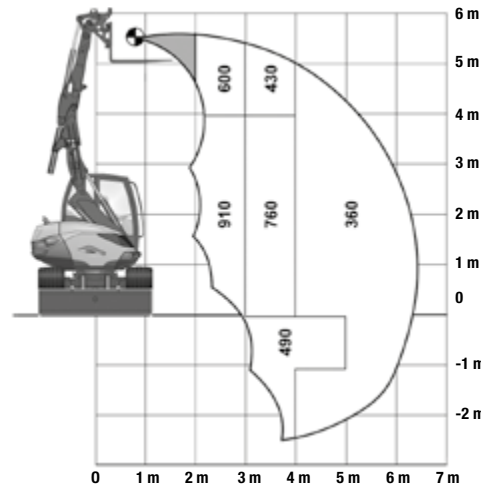
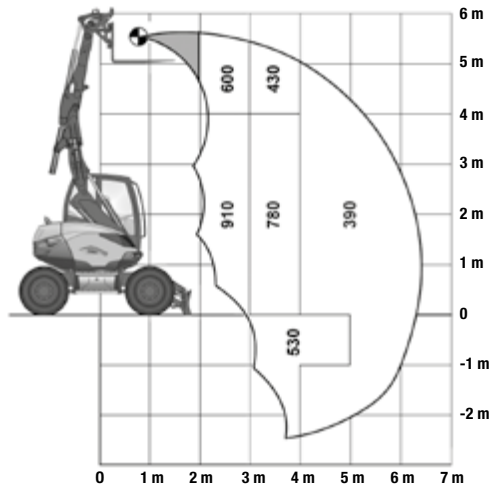
Při měření skutečné nosnosti v kg (lbs) je třeba vzít v úvahu všechny prvky přidané ke konci měrného bodu, zejména jejich polohu a hmotnost.



7MWR - MANIPULACE DVOUDÍLNÝ VÝLOŽNÍK S MIMOOSÝM KOPÁNÍM

ZDVIHOVÝ VÝKON S PALETOVACÍMI VIDLEMI

Veškeré hmotnosti jsou uváděny v kg (lb) včetně systému CONNECT.



PRACOVNÍ PODMÍNY

- Na kolech s položenou radlicí
- Na pevném a rovném podkladu
- Použití nástroje bez mimoosého kopání
- Uzamknutá oscilace nápravy
- S paletovacími vidlemi
- U stroje vybaveným 4 zámky písnic

DLE STANDARTU ISO 10567

- Maximálně 75% mezní zátěže nebo 87% výkonu hydrauliky
- Maximální hodnoty určeny pro nejnepríznivější pozice výložníku a jeho válců

ZDVIHOVÝ VÝKON NA HÁKU – S POLOŽENOU RADLICÍ

Veškeré hmotnosti jsou uváděny v kg (lb) včetně systému CONNECT.

	2M		3M		4M		5M	
5M	2340	2340	1640	1640	-	-	-	-
3M	2090	2090	2010	2000	1710	1310*	1110	820*
1,5M	3000	3000*	2810	2090*	1860	1290*	1300	800*
0M	3000	3000*	2800	1980*	1830	1150*	1050	740*
-1M	3000	3000*	2620	1780*	1440	1060*	610	610
-2M	3000	3000	1510	1510	670	670	-	-

Práce v podélné ose směrem k radlicí

Práce kolmo k podélné ose stroje nebo v rozsahu 360°

ZDVIHOVÝ VÝKON NA HÁKU – SE ZDVIŽENOU RADLICÍ

Veškeré hmotnosti jsou uváděny v kg (lb) včetně systému CONNECT.

	2M		3M		4M		5M	
5M	2340	2340	1640	1640	-	-	-	-
3M	2090	2090	2010	2010	1450	1230*	900	750*
1,5M	3000	3000*	2300*	1970*	1410*	1200*	890*	740*
0M	3000	3000*	2230*	1850*	1280*	1070*	820*	680*
-1M	3000	3000*	2010*	1640*	1190*	980*	610	610
-2M	3000	3000	1510	1510	670	670	-	-

Práce v podélné ose směrem k radlicí

Práce kolmo k podélné ose stroje nebo v rozsahu 360°

PRACOVNÍ PODMÍNY

- Na páslech, se zapřeno radlicí
- Na pevném a rovném podkladu
- Bez vyosené funkce mimoosého kopání
- Bez příslušenství (lžice, ...). Pouze na háčku rychloupínacího zařízení nebo s manipulační deskou.
- Maximálně 75% mezní zátěže nebo 87% výkonu hydrauliky
- Maximální hodnoty určeny při nejoptimálnější pozici výložníku a jeho válců

Hodnoty označené hvězdičkou (*) jsou omezené fyzickou stabilitou stroje. Ostatní hodnoty jsou omezené hydraulickým výkonem. Při stanovení zátěže, je nutno od hmotnosti jmenovitého břemene odečíst hmotnost závěsných prvků jako jsou řetězy, atd.



Při měření skutečné nosnosti v kg (lbs) je třeba vzít v úvahu všechny prvky přidané ke konci měrného bodu, zejména jejich polohu a hmotnost.

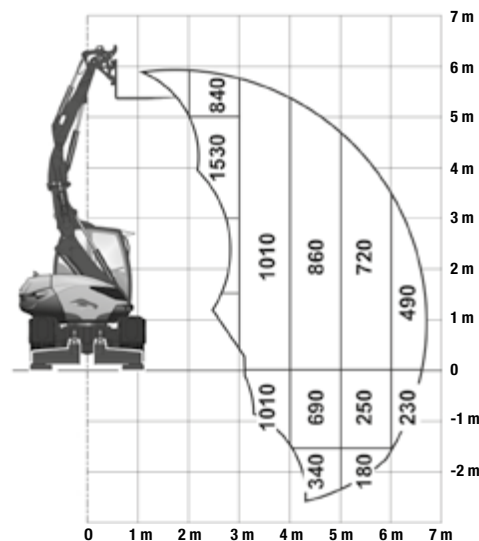
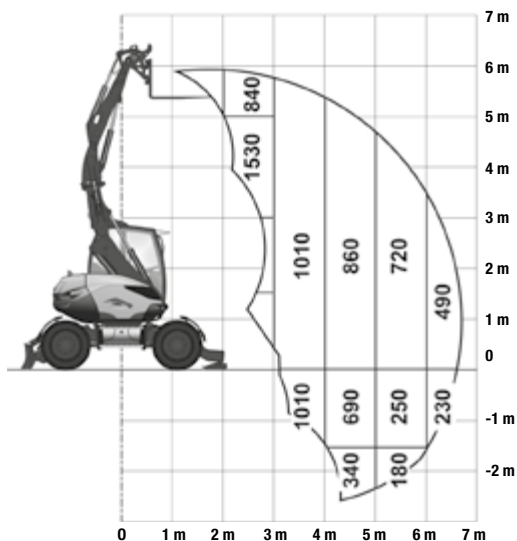


9MWR - MANIPULACE 4-DÍLNÝ VÝLOŽNÍK MECALAC*



ZDVIHOVÝ VÝKON S PALETOVACÍMI VIDLEMI

Veškeré hmotnosti jsou uváděny v kg (lb) včetně systému CONNECT.



PRACOVNÍ PODMÍNY

- Na kolech s položenými i zvednutými stabilizátory
- Na pevném a rovném podkladu
- Použití nástroje bez mimoosého kopání
- Uzamknutá oscilace nápravy
- S paletovacími vidlemi
- U stroje vybaveným 4 zámky písnic

DLE STANDARTU ISO 10567

- Maximálně 75% mezní zátěže nebo 87% výkonu hydrauliky
- Maximální hodnoty určeny pro nejnepriznivější pozice výložníku a jeho válců

* s mimoosým kopáním

ZDVIHOVÝ VÝKON NA HÁKU – STABILIZÁTORY A RADLICE NA ZEMI

Veškeré hmotnosti jsou uváděny v kg (lb) včetně systému CONNECT.

	2M		3M		4M		5M	
5M	3000	3000	3000	3000	2470	2470	-	-
3M	3000	3000	3000	3000	2560	2560	2030	1810
1.5M	3000	3000	3000	3000	3000	3000	2460	1710
0M	3000	3000	3000	3000	3000	2340	2270	1680
-1M	3000	3000	3000	3000	3000	2280	1780	1600
-2M	3000	3000	3000	3000	1910	1910	900	900

Práce v podélné ose směrem k radlici

Práce kolmo k podélné ose stroje nebo v rozsahu 360°

ZDVIHOVÝ VÝKON NA HÁKU – ZDVIHNUTÉ STABILIZÁTORY A RADLICE

Veškeré hmotnosti jsou uváděny v kg (lb) včetně systému CONNECT.

	2M		3M		4M		5M	
5M	3000	3000	3000	3000	2470	1940	-	-
3M	3000	3000	3000	3000	2560	2120	1900	1250*
1.5M	3000	3000	3000	3000	3000	1830*	1800	1210*
0M	3000	3000	3000	3000	3000	1690*	1730	1130*
-1M	3000	3000	3000	3000	2370	1700	1710	1250
-2M	3000	3000	3000	3000	1910	1700	1400	900

Práce v podélné ose směrem k radlici

Práce kolmo k podélné ose stroje nebo v rozsahu 360°

PRACOVNÍ PODMÍNY

- Na kolech s položenými i zvednutými stabilizátory
- Na páslech, se zapřenou radlicí
- Na pevném a rovném podkladu
- Bez vyosené funkce mimoosého kopání
- Bez příslušenství (lžice, ...). Pouze na háčku rychloupínacího zařízení nebo s manipulační deskou.
- Maximálně 75% mezní zátěže nebo 87% výkonu hydrauliky
- Maximální hodnoty určeny při neoptimálnější pozici výložníku a jeho válců

Hodnoty označené hvězdičkou (*) jsou omezené fyzickou stabilitou stroje. Ostatní hodnoty jsou omezené hydraulickým výkonem. Při stanovení zátěže, je nutno od hmotnosti jmenovitého břemene odečíst hmotnost závěsných prvků jako jsou řetězy, atd.



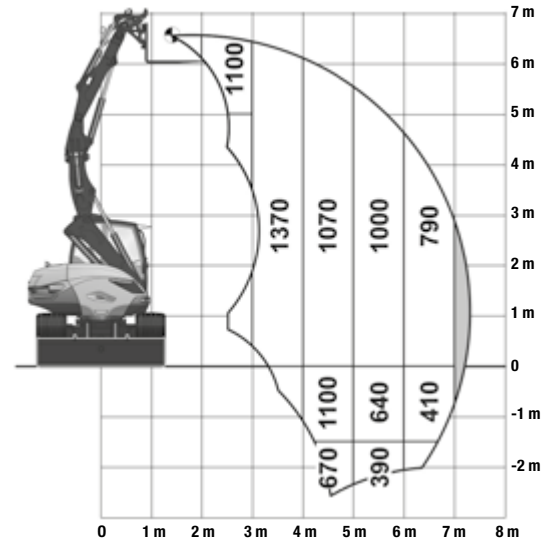
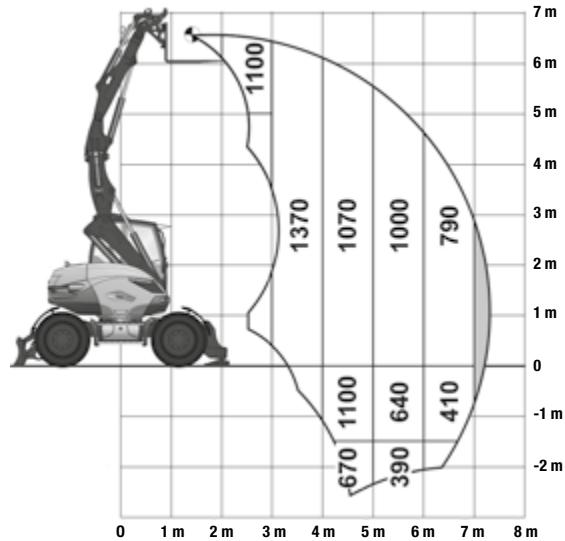
Při měření skutečné nosnosti v kg (lbs) je třeba vzít v úvahu všechny prvky přidané ke konci měrného bodu, zejména jejich polohu a hmotnost.



11MWR - MANIPULACE 4-DÍLNÝ VÝLOŽNÍK MECALAC*

VÝKON S PALETOVACÍMI VIDLEMI

Všechny hodnoty jsou uvedené v kg. Údaje platí pro celý úhel natočení nosiče nástrojů Mecalac.



PRACOVNÍ PODMÍNKY

- Na kolech s položenou radlicí
- Na pevném a rovném podkladu
- Použití nástroje bez mimošedého kopání
- Uzamknutá oscilace nápravy
- S paletovacími vidlemi
- U stroje vybaveným 4 zámky pístnic

PODLE ISO 10567S

- Maximálně 75% mezní zátěže nebo 87% výkonu hydrauliky.
- Maximální břemeno v pracovní oblasti v nejpříznivější poloze nástroje.

ZDVIHOVÝ VÝKON NA HÁKU – STABILIZÁTORY A RADLICE NA ZEMI

Veškeré hmotnosti jsou uváděny v kg (lb) včetně systému CONNECT.

	2M	3M	4M	5M	6M					
5M	4000	4000	4000	4000	3400	3400	2740	2740	-	-
3M	-	-	4000	4000	4000	4000	3080	3080	2360	2280
1,5M	-	-	4000	4000	4000	4000	4000	2910	2820	2170
0M	4000	4000	4000	4000	4000	4000	4000	2590	3100	1830*
-1M	4000	4000	4000	4000	4000	4000	2450*	2640	1790*	
-2M	4000	4000	4000	4000	4000	4000	3140	2690	-	-

Práce v podélné ose směrem k radlici

Práce kolmo k podélné ose stroje nebo v rozsahu 360°

ZDVIHOVÝ VÝKON NA HÁKU – ZDVIHNUTÉ STABILIZÁTORY A RADLICE

Veškeré hmotnosti jsou uváděny v kg (lb) včetně systému CONNECT.

	2M	3M	4M	5M	6M						
5M	4000	4000	4000	4000	3400	2900	2410	1660*	-	-	
3M	-	-	4000	4000	4000	2830	2500	1690*	1520*	1160*	
1,5M	-	-	4000	4000	4000	2790	2090*	1610*	1470*	1110*	
0M	4000	4000	4000	4000	4000	2990	2240*	2100	1480*	1600	1040*
-1M	4000	4000	4000	4000	4000	3040	2120	2150	1490	1350*	1110
-2M	4000	4000	4000	4000	4000	2590*	2200	1790*	1350	-	-

Práce v podélné ose směrem k radlici

Práce kolmo k podélné ose stroje nebo v rozsahu 360°

PRACOVNÍ PODMÍNKY

- Na kolech s položenými i zvednutými stabilizátory
- Na pevném a rovném podkladu
- Použití nástroje bez mimošedého kopání
- Bez nástroje (hloubková lopata, lopata ...) se závěsnicí a hákem 4 T
- Maximálně 75% mezní zátěže nebo 87% výkonu hydrauliky.
- Maximální hodnoty jsou stanovené pro optimální konfiguraci válců a vybavení.

Hodnoty označené hvězdičkou (*) jsou omezené stabilitou stroje. Ostatní hodnoty jsou omezené hydraulickým výkonem nebo vlastnostmi nakládacího háčku. Při stanovení zátěže, kterou lze zdvihnout, je nutno od hmotnosti jmenovitého břemene odečíst hmotnost závěsných přípravků, pomocných zařízení a lopaty.



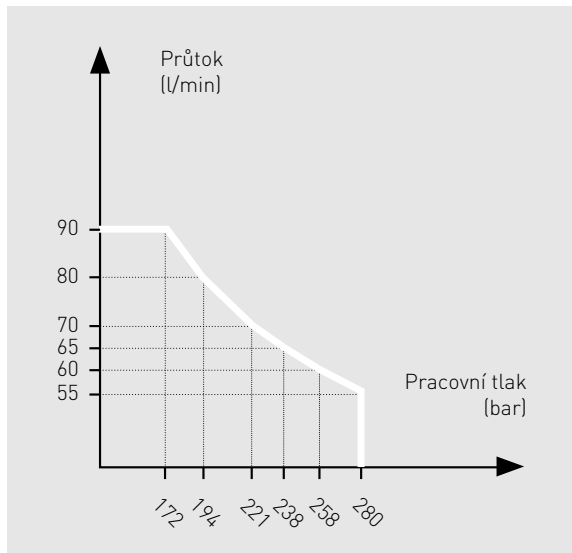
Při měření skutečné nosnosti v kg (lbs) je třeba vzít v úvahu všechny prvky přidané ke konci měrného bodu, zejména jejich polohu a hmotnost.



7.9.11MWR HYDRAULICKÉ PŘÍSLUŠENSTVÍ

7MWR

PŘEPRAVNÍ VÝKON - PRACOVNÍ TLAK, 1. REGULAČNÍ OKRUH PRO PŘÍDAVNÉ NÁSTROJE (PROPORCIONÁLNÍ)

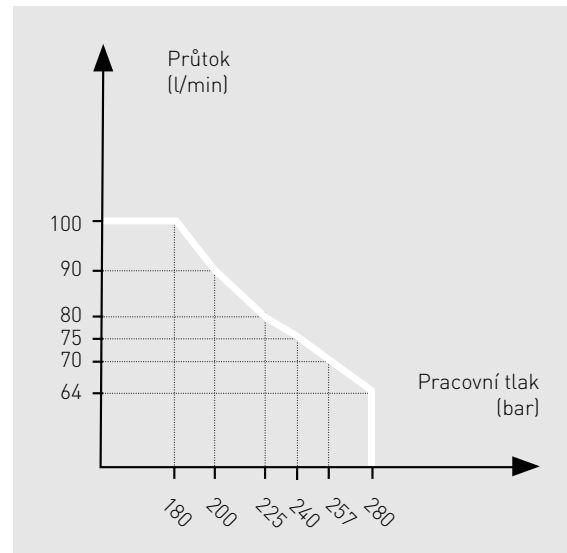


ŘÍDICÍ OKRUHY PRO PŘÍSLUŠENSTVÍ 2		DATA
Odvození od válce pro stranový posun (otáčení drapáku)		
Průtok max.		30 l/min
Pracovní tlak		280 bar
Ovládání		Na přání: Proporcionální

ŘÍDICÍ OKRUHY PRO PŘÍSLUŠENSTVÍ 3		DATA
Odvození od válce lopaty (otevření / zavření drapáku)		
Průtok max.		80 l/min
Pracovní tlak max.		280 bar

9MWR

PŘEPRAVNÍ VÝKON - PRACOVNÍ TLAK, 1. REGULAČNÍ OKRUH PRO PŘÍDAVNÉ NÁSTROJE (PROPORCIONÁLNÍ)

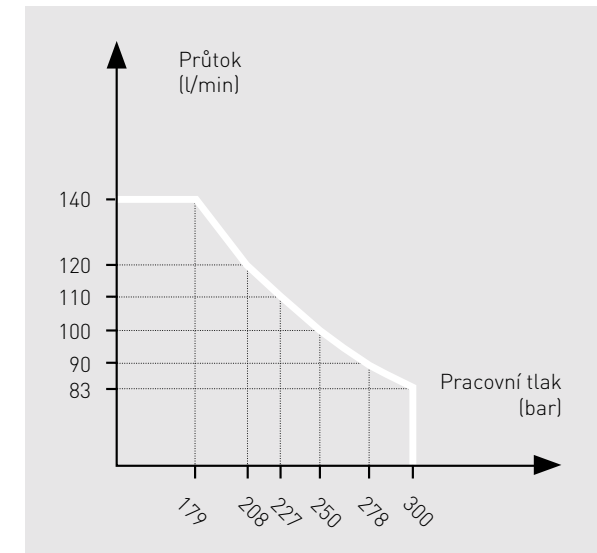


ŘÍDICÍ OKRUHY PRO PŘÍSLUŠENSTVÍ 2		DATA
Odvození od válce pro stranový posun (otáčení drapáku)		
Průtok max.		30 l/min
Pracovní tlak		280 bar
Ovládání		Na přání: Proporcionální

ŘÍDICÍ OKRUHY PRO PŘÍSLUŠENSTVÍ 3		DATA
Odvození od válce lopaty (otevření / zavření drapáku)		
Průtok max.		80 l/min
Pracovní tlak max.		280 bar

11MWR

PŘEPRAVNÍ VÝKON - PRACOVNÍ TLAK, 1. REGULAČNÍ OKRUH PRO PŘÍDAVNÉ NÁSTROJE (PROPORCIONÁLNÍ)



ŘÍDICÍ OKRUHY PRO PŘÍSLUŠENSTVÍ 2		DATA
Odvození od válce pro stranový posun (otáčení drapáku)		
Průtok max.		30 l/min
Pracovní tlak		300 bar
Ovládání		Na přání: Proporcionální

ŘÍDICÍ OKRUHY PRO PŘÍSLUŠENSTVÍ 3		DATA
Odvození od válce lopaty (otevření / zavření drapáku)		
Průtok max.		120 l/min
Pracovní tlak max.		300 bar

Autorizovaný dealer strojů Mecalac pro Česko a Slovensko.

JMP - STAVEBNÍ STROJE S.R.O.

Hrobice 68, 533 52 Hrobice
info@jmpstroje.cz
Tel. +420 469 811 594
www.jmpstroje.cz

MECALAC FRANCE S.A.S.

2, avenue du Pré de Challes
Parc des Glaisins – CS 40230
Annecy-le-Vieux
FR - 74942 Annecy Cedex
Tel. +33 (0)4 50 64 01 63

**MECALAC BAUMASCHINEN
GMBH**

Am Friedrichsbrunnen
D-24782 Büdelsdorf
Tel. +49(0) 4331 351 0

**MECALAC CONSTRUCTION
EQUIPMENT UK LTD**

Unit 1, Mallory Way
Gallagher Business Park
Coventry, CV6 6PB, UK
Tel. +44 (0)24 7633 9400

**MECALAC İŞ MAKİNELERİ
SAN. VE TİC. LTD. ŞTİ.**

Ege Serbest Bölgesi
Zafer SB Mahallesi Gündüz Sokak No:17/1
35410, Gazimir - İzmir - TÜRKİYE
Tel. +90 232 220 11 15



WWW.MECALAC.COM