

**MecALAC**

AS900<sup>tele</sup>



**AS900<sup>tele</sup>**

**MecALAC**

# AS900tele

## NAŠE ZKUŠENOSTI PRO VAŠE STAVENIŠTĚ

Celosvětově jedinečný Mecalac AS900tele přesvědčuje svým enormním dosahem a nakládací výškou stejně tak jako i širokým spektrem použití.

Díky rozmanitým přídatným zařízením je nepostradatelným a celoročně použitelným pracovním nástrojem obzvláště v komunální oblasti.



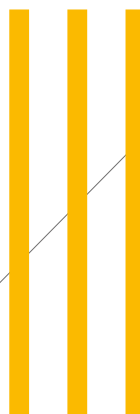


# OBSAH

## RYCHLÉ A EFEKTIVNÍ VYŘÍZENÍ KAŽDODENNÍCH PROCESŮ NA STAVENIŠTI - K TOMU SLOUŽÍ OTOČNÉ NAKLADAČE MECALAC

Otočné nakladače Mecalac s řízením čtyř kol a tuhým rámem, odolným proti zkrutu, vynikají nejvyšší stabilitou, maximální obratností a vysokou výkonností na staveništi. Procesy na staveništi se díky nim dají provádět rychleji a produktivněji. Současné pojiždění, teleskopování, řízení a otáčení při každodenním používání nakladače je klíčem k vaší produktivitě.

Mnohostranné použití, snadnost údržby a dlouhodobé komponenty jsou zárukou vysoké rentability a charakteristickým znakem otočných nakladačů značky Mecalac.



## 6 PŘEHLED VŠECH VÝHOD



## 8 TELESKOPICKÉ RAMENO MECALAC





## 10 MECALAC ŘÍZENÍ ČTYŘ KOL



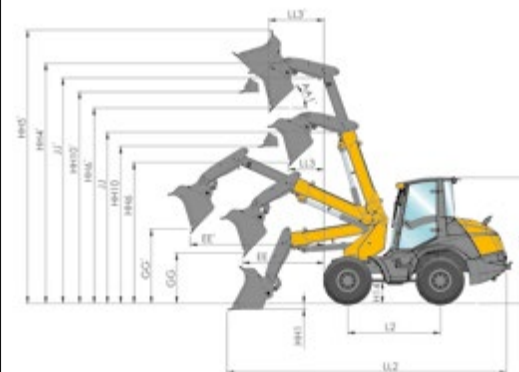
## 12 PANORAMATICKÁ KABINA MECALAC



## 14 KOMUNÁLNÍ PRÁCE



## 16 TECHNICKÉ ÚDAJE



# PŘEHLED VŠECH VÝHOD

## PRACOVNÍ PROCESY PEVNĚ POD KONTROLOU S NAKLADAČEM AS900TELE

Otočné nakladače Mecalac jsou kompaktní, všestranné, komfortní, bezpečné a extrémně výkonné. Díky své vyšší ekonomičnosti a inovativnímu principu otáčení si trvale udržují vedoucí postavení na trhu otočných nakladačů a dále si svou pozici upevňují.

AS900tele spojuje v jednom stroji výhody teleskopického kolového nakladače a otočného nakladače. Díky enormní výšce zdvihu a dosahu se dá tento stroj používat ještě více ekonomicky. Svě každodenní práce tak můžete zvládat rychle, bezpečně, přesně a bez kompromisů.

- **VELKÁ KABINA SE 2 DVEŘMI PRO OBOUSTRANNÝ NÁSTUP A VÝSTUP**
- **TUHÝ RÁM**
- **ŘÍZENÍ ČTYŘ KOL PRO MAX. STABILITU A OBRATNOST**
- **PODPĚRA NÁPRAVY ZÁVISLÁ NA ZATÍŽENÍ**
- **ŘETĚZOVÝ OTÁČECÍ MECHANISMUS BEZ VŮLE S KONSTANTNÍ RYCHLOSTÍ OTÁČENÍ**
- **TELESKOPICKÉ RAMENO SE Z-KINEMATIČKOU PRO PŘESNÉ PARALELNÍ VEDENÍ**
- **ELEKTROHYDRAULICKÉ ZAŘÍZENÍ PRO RYCHLOU VÝMĚNU**
- **OPTIMÁLNĚ PŘÍSTUPNÁ MÍSTA ÚDRŽBY**
- **ŠIROKÁ ŠKÁLA PŘÍDAVNÝCH ZAŘÍZENÍ**







# SILNÉ! TELESKOPICKÉ RAMENO MECALAC





# TELE- SKOPO- VÁNÍ

SE SILNÝM  
VÝKONEM



## VÝŠKA ZDVIHU A DOSAH

Teleskopické rameno, navržené firmou Mecalac, je zkonstruované tak, aby odolávalo zkrutu a nebránilo ve výhledu. Pracovní oblast se rozšiřuje na 180° pracovní úhel díky funkci otáčení. Objem lopaty činí od 0,7 do 1,2 m<sup>3</sup>.

Při maximální výšce zdvihu s paletovacími vidlemi 4,72 m, maximálním dosahem 3,5 m a maximálním užitečným zatížením na vidlích 2135 kg můžete bezpečně a bez problémů provádět i velmi náročné práce.

Řetězový otáčecí mechanismus bez vůle pracuje s konstantní rychlostí otáčení a umožňuje tak jednoduchou, efektivní a přesně cílenou práci pro maximální produktivitu.





**STABILNÍ**  
DOKONALÉ POUŽITÍ

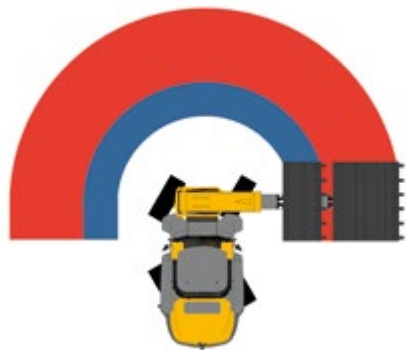
## KOMPAKTNÍ A OBRATNÝ

AS900tele je celosvětově jedinečný teleskopický otočný nakladač s řízením čtyř kol.

Mimořádně robustní tuhý rám s řízením čtyř kol zajišťuje max. stabilitu pro max. výkon, protože dotyková plocha pneumatik zůstává při řízení stále stejná. Poloměr otáčení pouhých 3,71 m přes zadní část vozidla zaručuje největší možnou pohyblivost i na nejužších staveništích.

V kombinaci se 180° otočným teleskopickým ramenem je možná znamenitá obratnost a flexibilita stroje k rychlému a efektivnímu zvládnutí jakéhokoliv úkolu. Tento stroj je dodnes velmi úspěšný díky vynikající souhře našich technologií Mecalac.

Flexibilita. Výkon. Bezpečnost.





## PANORAMATICKÁ KABINA MECALAC

Prostorná kabina s ergonomicky uspořádanými ovládacími prvky zajišťuje příjemné pracoviště pro trvalý provoz. Velká tónovaná skla poskytují vynikající výhled z vozidla, který můžete optimalizovat pomocí dvou velkých, sklopných venkovních zpětných zrcátek. Volitelně mohou být zrcátka dokonce vyhřívaná. Panoramatická střecha umožňuje vynikající výhled nahoru, například při nakládání. Díky ní máte neustále přehled o teleskopickém rameni a pracovní oblasti.





## KOMFORTNÍ A ERGONOMICKÝ



## VAŠE PRACOVISTĚ

Komfortní sedadlo nastavitelné do několika poloh, praktické odkládací plochy, dostatečný úložný prostor a výkonné, 3 stupňové větrací a vytápěcí zařízení zpřijemňují každodenní práci. Velké čelní zadní sklo zůstane díky ostřikovačům čisté i za špatného počasí. Obzvláště v zimě je dobrý výhled velmi důležitý. Proto je AS900tele vybavený vyhřívaným zadním sklem. Rovná a jednoduchá podlahová rohož umožňuje jednoduché a rychlé čištění. Individuální přání k vnitřnímu vybavení je možné zohlednit díky dostupnosti mnoha variant vybavení.





**VŠESTRANNÝ**  
**VÝKON V KAŽDÉ OBLASTI**





SERVISNÍ SLUŽBY

# VÝKON, PROFITABILITA, ŽIVOTNOST

OBJEVTE NAŠE SLUŽBY

## PRÉMIOVÁ MAZIVA MECALAC

Dosáhněte nejlepších výsledků s prémiovými mazivy Mecalac.

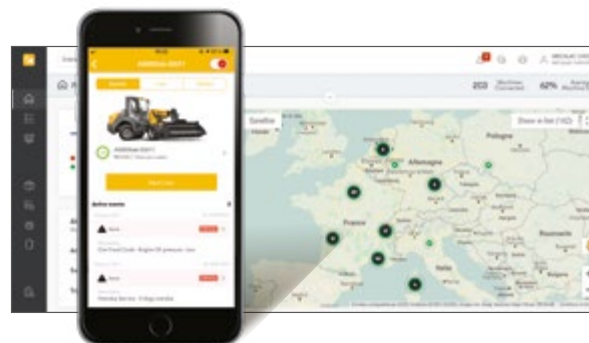
- zvýšená životnost stroje
- navýšená záruka a intervaly výměn oleje
- efektivita za každého počasí



## MY MECALAC CONNECTED SERVICES

Telematický systém Mecalac zajišťuje efektivní sledování a využití Vašeho stroje:

- správa vozového parku
- přístup ke všem datům o používání daného stroje
- minimální doba prostojů díky možnosti plánování údržby



 **MY MECALAC**  
CONNECTED SERVICES







## ORIGINÁLNÍ DÍLY MECALAC

Originální díly Mecalac zajišťují maximální výkon a optimální životnost stroje:

- certifikované náhradní díly
- sady pravidelné údržby
- prodloužená záruka



## ŠKOLENÍ MECALAC

Dosáhněte se svým strojem Mecalac maximálního potenciálu:

- Efektivní využití stroje
- Individuální trénink
- Možnost praktického vyzkoušení



## MECALAC FINANCIAL SOLUTIONS

FINANCOVÁNÍ MECALAC  
Kompletní servis s financováním Vašich strojů.



## ROZŠÍŘENÁ ZÁRUKA

Naše rozšířené záruky nabízí širokou kombinaci svých dob trvání vzhledem ke stáří stroje i jeho motohodinám:

- Záruční podmínky na míru
- Kontrolované výdaje
- Opravy bez starostí



Nabídka služeb se může měnit v závislosti na zemi.  
Pro podrobnější informace kontaktujte svého dealera Mecalac.



# TECHNICKÉ ÚDAJE



**Mecalac**



# TECHNICKÉ ÚDAJE

- Ctuhy rám pro maximální stabilitu
- Řízení čtyř kol pro minimální poloměr otáčení
- 180° řetězový otáčecí mechanismus qbez vůle
- Teleskopický výložník se z-kinematikou
- Elektricky zajištěné, hydraulicky ovládané zařízení pro rychlou výměnu
- Výkonem řízený, silný hydrostatický pohon všech kol
- Planetové nápravy se samosvorným diferenciálem vepředu
- Mokré lamelové brzdy, nenáročné na údržbu
- Velkokrysa, panoramatická komfortní kabina rops/fops
- Servořízení pro pracovní hydrauliku
- Rozmanitý program přídatných zařízení

## ZÁKLADNÍ ÚDAJE DATA

Brutto hmotnost	7250 kg
Výkon motoru	55,4 kW / 75 hp
Objem lopaty	0,70 – 1,20 m <sup>3</sup>

## MOTOR DATA

Tichý, vodou chlazený turbodieselový motor Deutz TCD 2.9 L4: vstříkovací systém Common Rail, chlazená externí recirkulace spalín a oxidační katalyzátor DOC	EU Stage V - Filtr pevných částic, DPF (standard v Evropě) U.S. EPA Tier 4 Final*
---	---

netto výkon při podle ISO 14396	2300 min <sup>-1</sup> 55,4 kW / 75 hp
max. točivý moment při podle ISO 14396	1400 min <sup>-1</sup> 375 Nm

filtr nasávaného vzduchu: 2stupňový suchý vzduchový filtr s bezpečnostní patronou	•
--	---

elektrické zařízení: jmenovité napětí baterie alternátor	12 Volt 95 Ah 120 A
---	---------------------------

## POHON DATA

hydrostatický, výkonem řízený pohon pojezdu; 2 převodové stupně vždy s maximální smykovou silou, řazení při zatížení, ovládání multifunkční pákou (joystickem) pro řízení pohonu pojezdu a pracovní hydrauliky	•
--	---

nápravy: planetové nápravy s řízením čtyř kol pro maximální obratnost, výkyvná zadní náprava s podpěrou závislou na zatížení	•
--	---

uzávěrka diferenciálu: automatický samosvorný diferenciál na přední nápravě	•
---	---

pneumatik: - volitelná - velikost	16/70-20 405/70 R20
---	------------------------

rychlosti: hlavní - stupeň: pracovní - stupeň:	0-20 km/h 0-5 km/h
--	-----------------------

kývání: max. dráha kývání	+/-10°
---------------------------	--------

## BRZDOVÁ SOUSTAVA DATA

provozní brzda:	•
1. hydrostatická brzda	•
2. hydraulicky ovládané, servem posílené, mokré lamelové brzdy na přední nápravě, působící na všechny 4 kola	•
parkovací brzda: hydraulicky ovládaná brzda s pružinovým posilovačem, působící na všechny 4 kola	•

## ŘÍZENÍ DATA

hydrostatické řízení čtyř kol se 3 druhy řízení: řízení čtyř kol, řízení zadní nápravy a krabí chod	•
max. vytočení kol	+/-35°
poloměr otáčení přes zadní část vozidla	3710 mm

## HYDRAULICKÉ ZAŘÍZENÍ DATA

dvouokruhový systém se zubovými čerpadly 1. okruh pracovní hydrauliky (zvedání / spouštění dolů, naklápění, teleskopování, rychlá výměna a také řízení prostřednictvím prioritního ventilu; trojnásobný řídicí ventil s primárním a sekundárním zajištěním	•
---	---

výkon max. při 2300 min <sup>-1</sup>	84 l/min a 240 barů
---------------------------------------	------------------------

2. okruh (otáčení) jednoduchý řídicí ventil s primárním a sekundárním zajištěním	•
--	---

výkon max. při 2300 min <sup>-1</sup>	35 l/min a 220 barů
---------------------------------------	------------------------

plovoucí poloha pro zvedací pístnice	
pístnice: 1 x zvedací pístnice	•
1 x sklápěcí pístnice	•
2 x otáčecí pístnice	•
1 x teleskopický pístnice	•

## VÝKONOVÉ ÚDAJE DATA

nastavení lopaty:	
- úhel naklopení	45°
- úhel vyklopení nahore	45°

zdvihová síla	3700 daN
---------------	----------

trhací síla	4800 daN
-------------	----------

smyková síla	4500 daN
--------------	----------

zatížení při sklápění, teleskop zasunutý:	
- standardní lopata, max. řízení, čelní	2950 kg
- standardní lopata, max. řízení, výložník otočený o 90°	2320 kg

užitečné zatížení, teleskop zasunutý: vidlice, max. řízení, čelní, rovný terén	2135 kg
---	---------

zatížení při sklápění podle ISO 14397; užitečné zatížení podle EN 474-3

## NÁPLNĚ DATA

motor s filtrem	cca 8 l
-----------------	---------

palivová nádrž	cca 130 l
----------------	-----------

přední náprava celkem	cca 11 l
-----------------------	----------

zadní náprava s převodovkou	cca 12 l
-----------------------------	----------

hydraulické zařízení včetně nádrže	cca 134 l
------------------------------------	-----------

\*Dle národních regulací - Environmental Protection Agency (EPA)

# TECHNICKÉ ÚDAJE

KONSTRUKCE	DATA
jednodílný tuhý rám s podpěrou zadní nápravy pro maximální stabilitu ve vytočeném pracovním provozu	•
uzavřený kulový otočný spoj se zapřaženým, řetězovým otáčecím mechanismem bez vůle s konstantní rychlostí otáčení	•
teleskopické rameno se Z-kinematikou s přesným paralelním vedením pro přídavná zařízení	•
pružně, 4bodově uložená kabina řidiče pro vysoký komfort	•
servem posílené joystickové ovládání pracovní hydrauliky s lehkým chodem, přesné a dlouhodobé	•

SÉRIOVÁ VÝBAVA	DATA
velkorysá, panoramatická komfortní kabina ROPS se 2 uzamykatelnými, plnohodnotnými dveřmi	•
dveře jsou dvojnásobně aretovatelné v rámci obrysu stroje	•
velká, rovná jednodílná podlahová rohož umožňující rychlé čištění	•
tónovaná skla	•
souběžně vedený stěrač čelního skla	•
stěrač zadního skla	•
ostřikovač čelního a zadního skla	•
celoplošně vyhřívané zadní sklo	•
2 velká sklopná venkovní zpětná zrcátka se zaklapnutím	•
tónované střešní okno	•
nastavení výšky a sklonu sloupku řízení	•
ergonomicky nastavitelná multifunkční páka (joystick)	•
sedadlo řidiče nastavitelné do několika poloh	•
bezpečnostní pás	•
sluneční clona	•
topení a ventilace s cirkulací	•
hlavní vypínač baterie	•
vnitřní osvětlení	•
12V zásuvka	•
věšák na šaty	•
odkládací přihrádky	•
úložný box s krytem	•
uzamykatelná úložná přihrádka u podlahy	•
Intuitivní ovládací panel s obrazovkou pro monitorování stavu stroje	•
2 reflektory na střeše	•
2 pracovní reflektory na rameně lopaty	•
systém jednoho klíče	•
elektricky zajištěné, hydraulicky ovládané zařízení pro rychlou výměnu	•
tažné oko	•
upínací a jeřábová oka	•
přídavná hydraulika 1. okruh prop. v joysticku	•
lak: žlutá	•
kabina řidiče, nápravy a ráfky: šedá	•

Přední a zadní LED pracovní světla	DATA
rychloběžné stroje 35 km/h	•
široké pneumatiky	•
otáčecí výstražné světlo	•
vnitřní zpětné zrcátko	•
akustické výstražné zařízení pro couvání	•
přídavná hydraulika 2. okruh	•
trvalé zapojení přídavné hydrauliky	•
vysokovýkonná hydraulika	•
ochrana potrubí proti prasknutí	•
odpružení zvedacího mechanismu	•
bio olejové plnění pro hydraulické zařízení	•
beztlakové zpětné potrubí	•
plazivý chod	•
blokovací zadní náprava	•
posuvné okno vlevo a vpravo	•
klimatizace	•
pneumatikly odpružené sedadlo řidiče	•
rádio	•
vyhřívané venkovní zrcátko	•
ochrana proti krádeži	•
2 pracovní reflektory vzadu na střeše kabiny	•
Přední a zadní LED pracovní světla	•
převzít jako zemědělský a lesnický tahač	•
zadní upevnění pro sypač	•
antikoroziní ochrana pro použití soli	•
přídavná zařízení podle samostatného seznamu, jako paletová vidle, závěsný hák atd.	•
DPF filtr pevných částic	•

EMISE	DATA
Motor: v souladu s EU-RL 97/68	EU Stage V U.S. EPA Tier 4 Final*
Hluk:	
hladina akustického výkonu LWA <sup>1</sup>	100 dB(A)
hladina akustického tlaku LpA <sup>2</sup>	75 dB(A)
Vibrace:	
celková hodnota kmitání <sup>3</sup>	< 2.5 m/s <sup>2</sup>
skutečná hodnota kmitání <sup>4</sup>	< 0.5 m/s <sup>2</sup>

\*Dle národních regulací - Environmental Protection Agency (EPA)

<sup>1</sup> podle 2000/14/EG

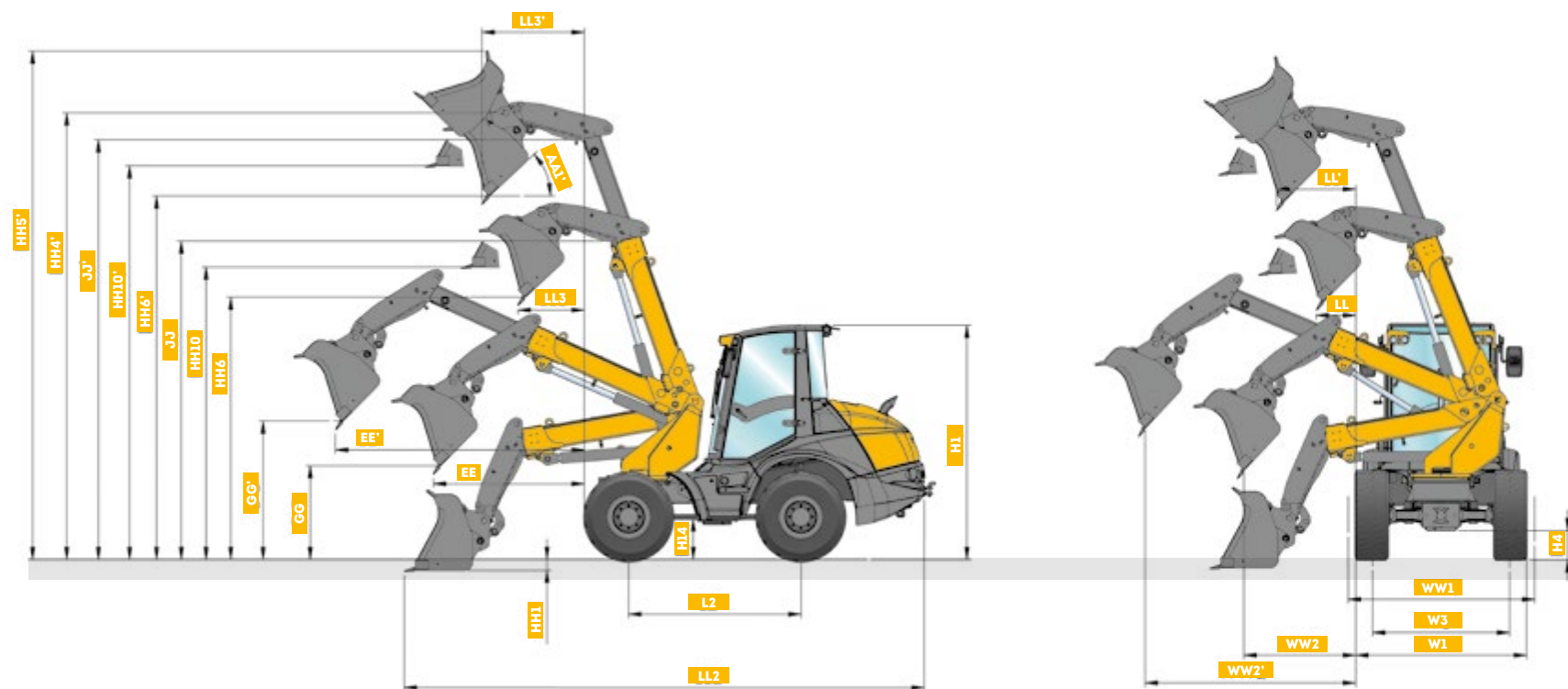
<sup>2</sup> podle ISO 6396

<sup>3</sup> podle ISO/TR 25398

<sup>4</sup> podle ISO/TR 25398

Standardní a příplatkové položky se mohou lišit. Pro více detailů kontaktujte svého prodejce Mecalac.

# TECHNICKÉ ÚDAJE

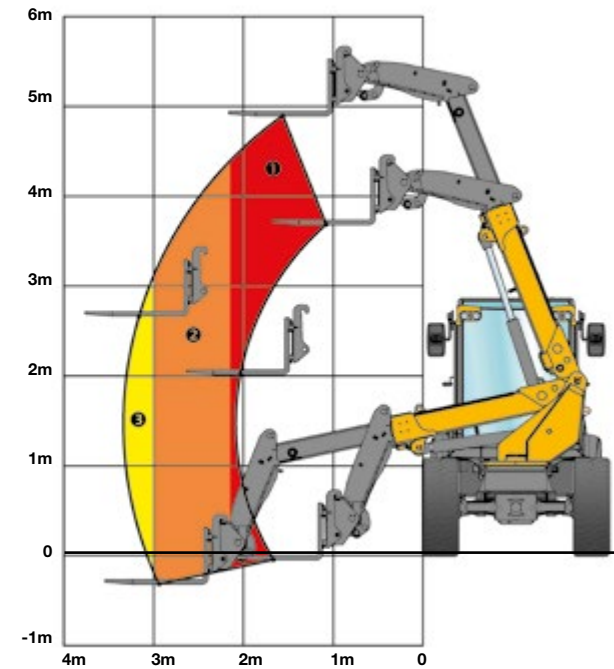
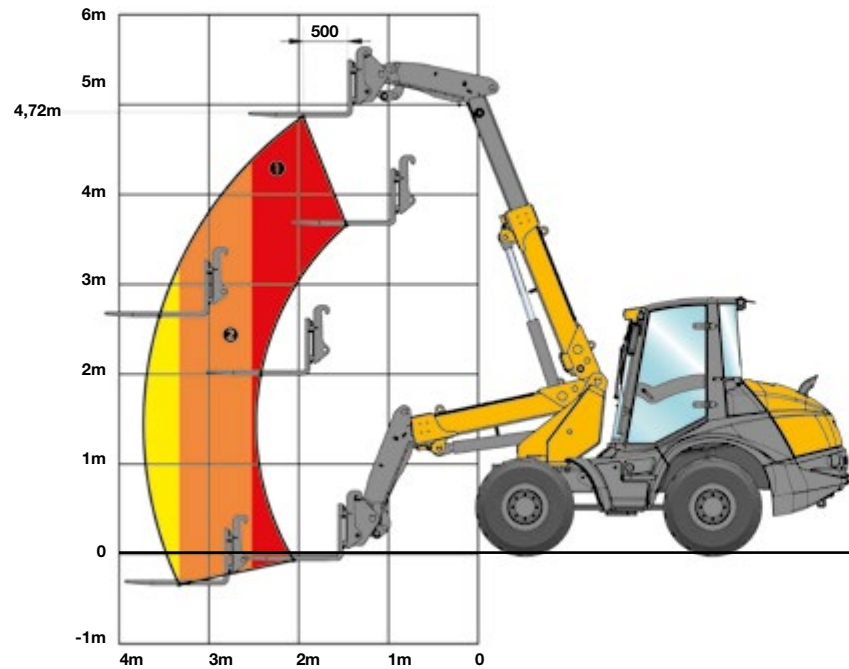


ROZMĚRY STROJE	
LOPATY	STANDARD 0,90 m <sup>3</sup>
AA1'	45°
EE	1850 mm
EE'	2850 mm
GG	1140 mm
GG'	1220 mm
H1	2910 mm
H4	390 mm
H14	440 mm
HH1	180 mm
HH10	3500 mm

ROZMĚRY STROJE	
LOPATY	STANDARD 0,90 m <sup>3</sup>
HH10'	4490 mm
HH4'	5120 mm
HH5'	6250 mm
HH6	3100 mm
HH6'	4100 mm
JJ	3950 mm
JJ'	4900 mm
L2	2085 mm
LL	460 mm
L'	850 mm

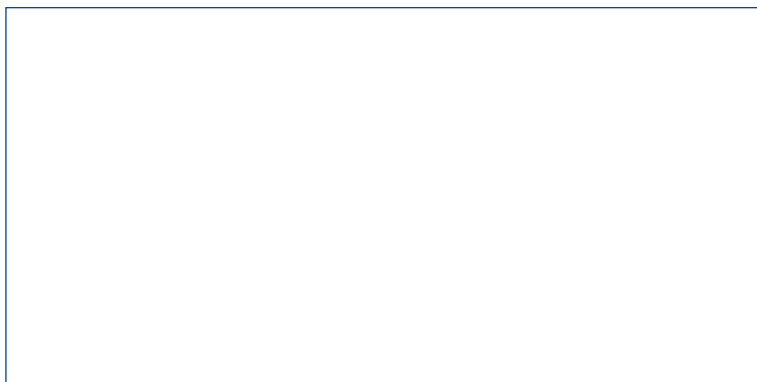
ROZMĚRY STROJE	
LOPATY	STANDARD 0,90 m <sup>3</sup>
LL2	6270 mm
LL3	840 mm
LL3'	1230 mm
W1	2060 mm
W3	1660 mm
WW1	2100 mm
WW2	1470 mm
WW2'	2470 mm

# TECHNICKÉ ÚDAJE



NOSNOST (% zatížení)	ČELNÍ	90° VYTOČENÍ
rovný terén		
80%		
①	2135 kg	1600 kg
②	1550 kg	1015 kg
③	1410 kg	900 kg

Data při použití standardních pneumatik.  
 Data nejsou závazná.  
 Změny vyhrazeny.  
 Neslouží jako závazné info k nabídce.



**MECALAC FRANCE S.A.S.**  
2, avenue du Pré de Challes  
Parc des Glaisins – CS 40230  
Annecy-le-Vieux  
FR - 74942 Annecy Cedex  
Tel. +33 (0)4 50 64 01 63

**MECALAC BAUMASCHINEN  
GMBH**  
Am Friedrichsbrunnen  
D-24782 Büdelsdorf  
Tel. +49 (0)43 31/3 51-319

**MECALAC CONSTRUCTION  
EQUIPMENT UK LTD**  
Unit 1, Mallory Way  
Gallagher Business Park  
Coventry, CV6 6PB, UK  
Tel. +44 (0)24 7633 9400

**MECALAC İŞ MAKİNELERİ  
SAN. VE TİC. LTD. ŞTİ.**  
Ege Serbest Bölgesi  
Zafer SB Mahallesi Gündüz Sokak No:17/1  
35410, Gaziemir - İzmir - TÜRKİYE  
Tel. +90 232 220 11 15



[WWW.MECALAC.COM](http://WWW.MECALAC.COM)